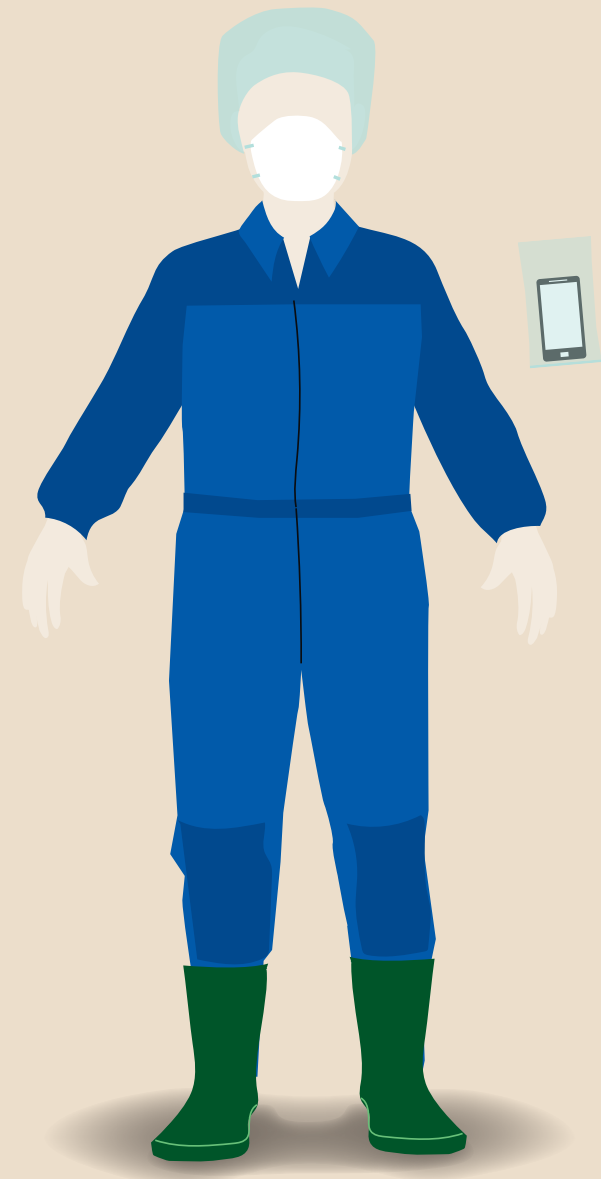


Så håller du dig och grisarna friska

BESÖKARE

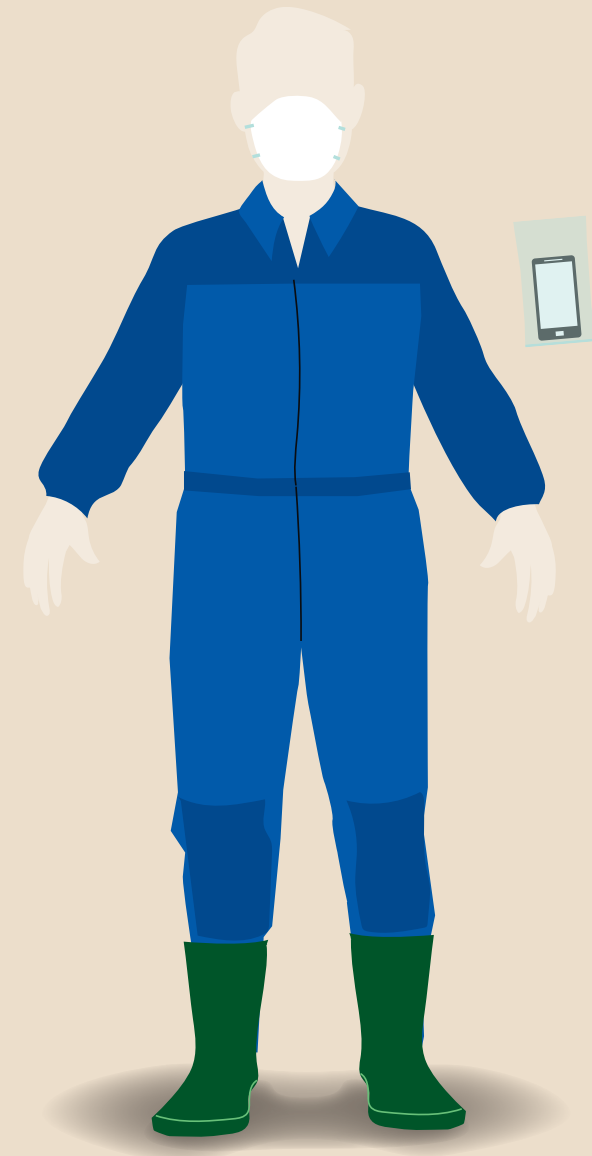
- **Handtvätt** och **desinfektion** före och efter besök i stallarna.
- **Gårdseget hårskydd** (av engångstyp eller rent i textil), alternativt duscha innan du lämnar besättningen.
- **Andningsskydd** av engångstyp (FFP2- eller FFP3-klass).
- Gårdsegna **rena kläder** som förvarats dammfritt eller ny **engångsoverall** ur förpackning.
- **Mobilen** i plastpåse eller lämna den utanför.
- **Engångshandskar** vid direkt kontakt med djuren och under hela vistelsen för personer med sår eller eksem.
- Rena gårdsegna **strumpor**.
- Gårdsegna **rentvättade stövlar**.



Så håller du dig och grisarna friska

PERSONAL

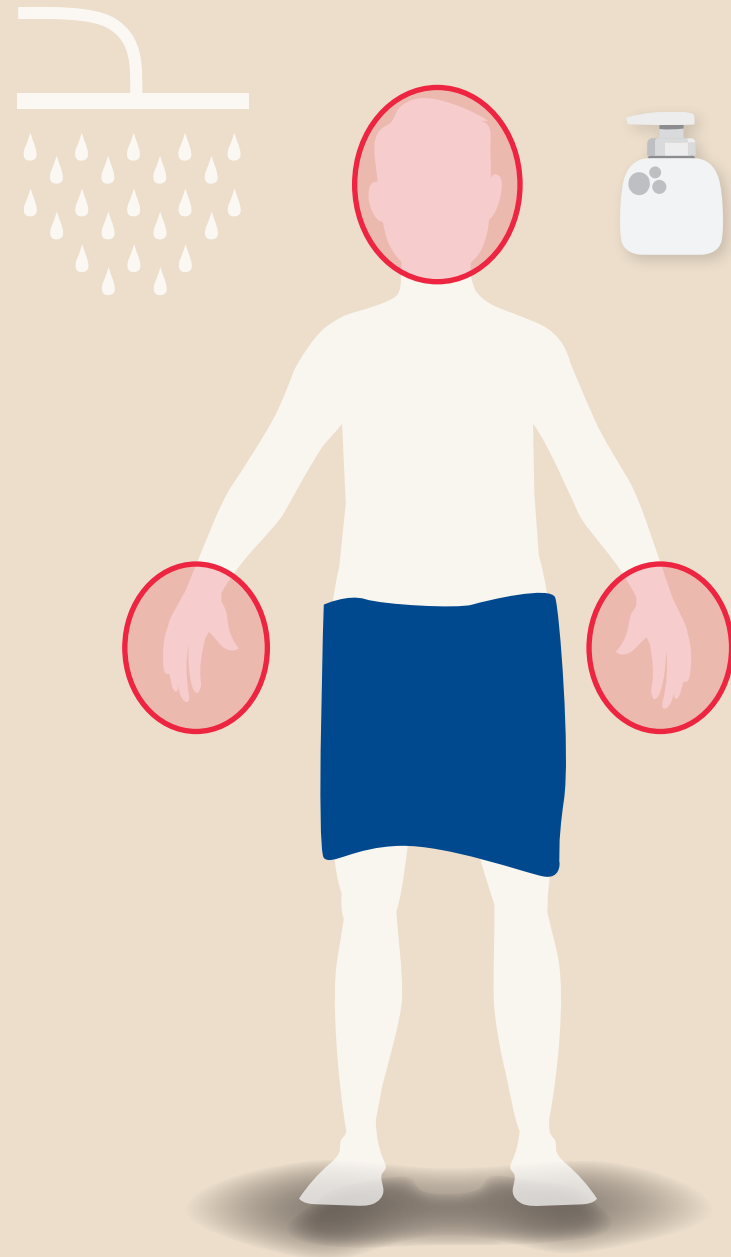
- **Handtvätt** och **desinfektion** före och efter besök i stallarna, mellan avdelningar och arbetspass.
- Personligt tillpassat **andningsskydd** (FFP2- eller FFP3- klass) under vistelse i djurutrymmen.
- Rena **arbetskläder** varje arbetsdag. Förvaras dammfritt.
- **Mobilen** i plastpåse eller lämna den utanför.
- **Engångshandskar** vid direkt kontakt med djuren, t.ex. vid behandlingsrundan, seminering och grisning.
- **Arbetshandskar** för att skydda mot skador och sår.
- Håll sår och eksem på händerna täckta under hela arbetsdagen.
- Rena gårdseigna **strumpor** varje arbetsdag.
- Gårdseigna **rentvättade skor**.
- **Dusch** och **hårtvätt** innan du lämnar besättningen.



Så håller du dig och grisarna friska

DUSCHA

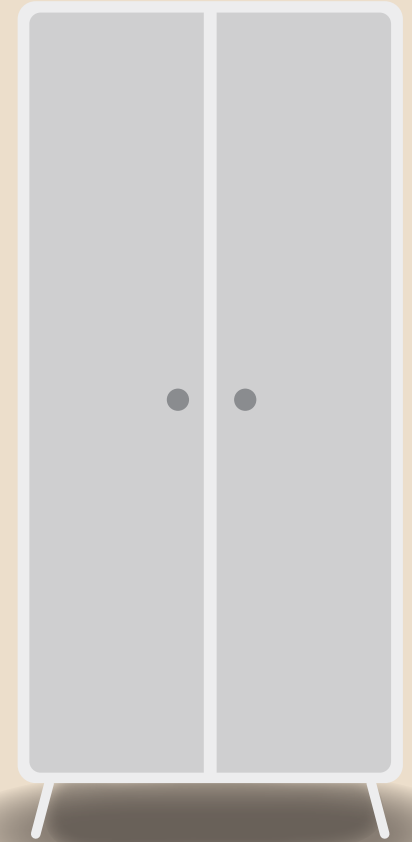
1. Överväg dusch IN i besättningen.
2. Dusch UT ur besättningen.
3. Tvätta kropp och hår med schampo eller tvål.
4. Tvätta ansiktet med tvål, framförallt kring mun och näsa.
5. Torka dig med en ren handduk.



Så håller du dig och grisarna friska

TVÄTTA

1. Förvara dina privata kläder dammfritt i ett skåp eller i en sluten plastlåda under arbetsdagen.
2. Tag rena arbetskläder, som förvarats dammfritt, varje dag.
3. Tvätta arbetskläder i minst **60 grader**, behöver använda kläder transporteras förvaras de i tvättpåse under transport.
4. Torka arbetskläderna dammfritt, gärna i torktumlare.



RENA HÄNDER

IN

Innan du går in till djuren i besättningen



UT

Innan du går ut från besättningen

