

Externa kontakter

Enligt Jordbruksverkets regler är du skyldig att bokföra alla förflyttningar av djur till och från besättningen. På varje djur, eller grupp av djur ska det finnas noterat SE-nummer på leverantör/mottagare av djuret.

I WinPig finns en lista kallad "Externa kontakter" som du kan fylla på med slakterier och livdjurs säljare.

Du hittar listan över externa kontakter under menyvalet

Generellt - Externa kontakter.

Hjälp vid registrering

Listan med externa kontakter går att söka ifrån flera ställen i programmet. Till exempel i fältet *Från Bes* på Ungdjur - Ingång. Stå i fältet och klicka på kikaren eller tryck F5 så kan du sedan välja varifrån grisarna köptes (se bild 1).

Lägg till egna rader

Du bör lägga till de kontakter du har i din besättning, t.ex. en gård som du köper smågrisar ifrån eller ditt slakteri. Gå till menyvalet Generellt- Externa kontakter, till den tomma raden längst ner och skriv in din kontakt på en ny rad. Använd SE-numret som kod. Har du kontakter utan SE-nummer registreras denna med namn och adress. Kontrollera att du uppfyller Jordbruksverkets regler för vilka uppgifter som krävs.

Andra funktioner

I listan med externa kontakter kan du också lägga till andra typer av kontakter. Finns t.ex. din *rådgivare* och dennes mejadress med bland de externa kontakterna kan du enkelt låta programmet skicka en utskrift, rapport eller säkerhetskopia till din rådgivare.

Din *besättningsveterinär* ska också finnas upplagd bland de externa kontakterna för att du ska kunna registrera medicineringar i programmet. Hur du registrerar medicin återkommer vi till i ett senare WinPig-tips.

På bild 2 visas ett exempel på egna rader som lagts till i listan Externa kontakter. Fältet *Webbackup* bockats för på en av raderna, det innebär att det kommer att sändas en säkerhetskopia till den personen då du klickar på ikonen Webbackup i programmet.

Bild 1. Sök bland externa kontakter

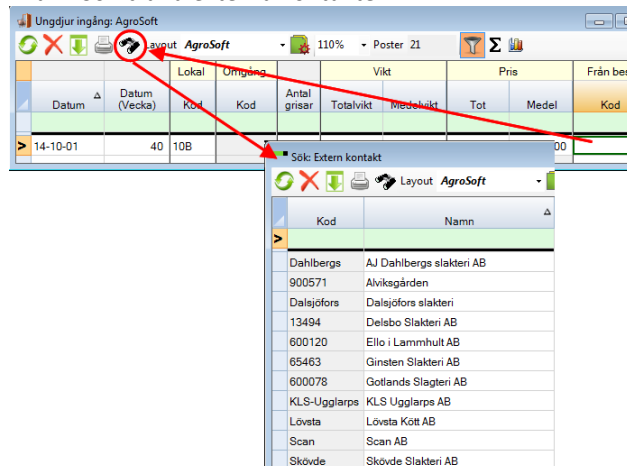
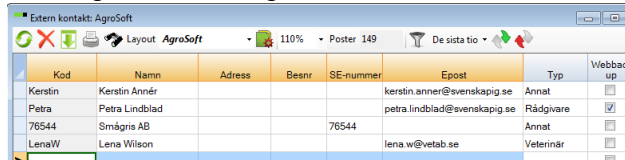


Bild 2. Egna rader har lagts till i externa kontakter



Kod	Namn	Adress	Besnr	SE-nummer	Epost	Typ	Webbackup
Kerstin	Kerstin Annér				kerstin.anner@svenskapig.se	Annat	<input type="checkbox"/>
Petra	Petra Lindblad				petra.lindblad@svenskapig.se	Rådgivare	<input checked="" type="checkbox"/>
78544	Smågris AB			78544		Annat	<input type="checkbox"/>
LenaW	Lena Wilson				lena.w@vetab.se	Veterinär	<input type="checkbox"/>