

KLÖVATLAS GET

Foto: Lovisa Waldemarsson & Malin Bernhard

Ett samarbete mellan:



STATENS
VETERINÄRMEDICINSKA
ANSTALT



Distriktsveterinärerna
en del av Jordbruksverket



Gård&Djurhälsan
FRISKA DJUR GER VÄLMÄENDE GÅRDAR

Klövkonformation



Anatomi



Kronrand
Klövvägg



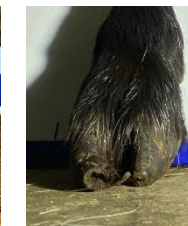
Balle
Vita linjen
Klövvägg
Sula
Klövspalt

Kriterier för en god klövkonformation:

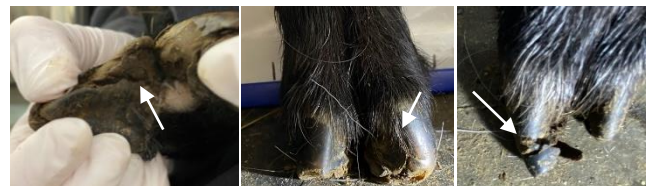
- Parallell kronrand med underlaget
- Kort tå
- Kraftigt vinklad tåvägg som är rak
- Klövvägg utan sprickor
- Rak kottled
- Upprätt häl
- Klövhalvorna står tätt ihop
- Lika stora klövhalvor
- Vid upplyft klöv är klövväggen cirka en millimeter längre än sulan
- Kronranden är slät och behårad, fri från skador och inte varm
- Klövspalten är behårad och utan sår

Förvuxna klövar

- Sänkt häl
- Ökad tåspridning
- Lång tå
- Klövvägg inväxt under sulan
- Roterade klövhalvor (korkskruvsklöv)



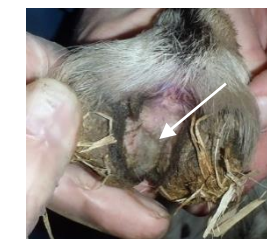
Andra klövlidanden



Sprickor i klövväggen, vertikala eller horisontella. Högra bilden demonstrerar en spricka som lett till helt avslagen tå. 11 % av undersökta getter i Sverige år 2020 var drabbade av någon form av spricka i klövväggen och orsaken misstänks vara trauma eller metabola sjukdomar.



Vita linje-separation. På vänstra bilden är även sulan onormal. Cirka 10 % av undersökta getter i Sverige 2020 var drabbade och orsaken är okänd.



Fotröta grad 2, drabbar först huden i klövspalten och sprider sig sedan in mot sulan. Detta är en smittsam klövsjukdom och veterinär bör kontaktas vid misstanke om sjukdom