
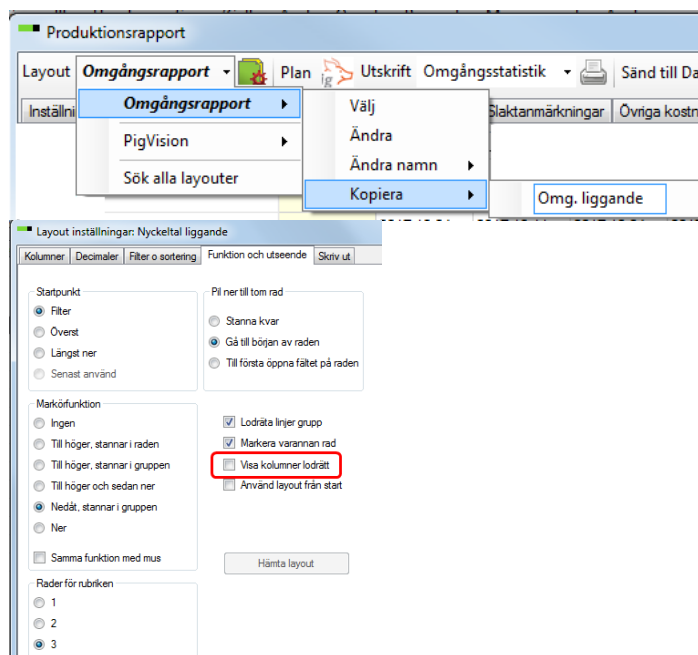
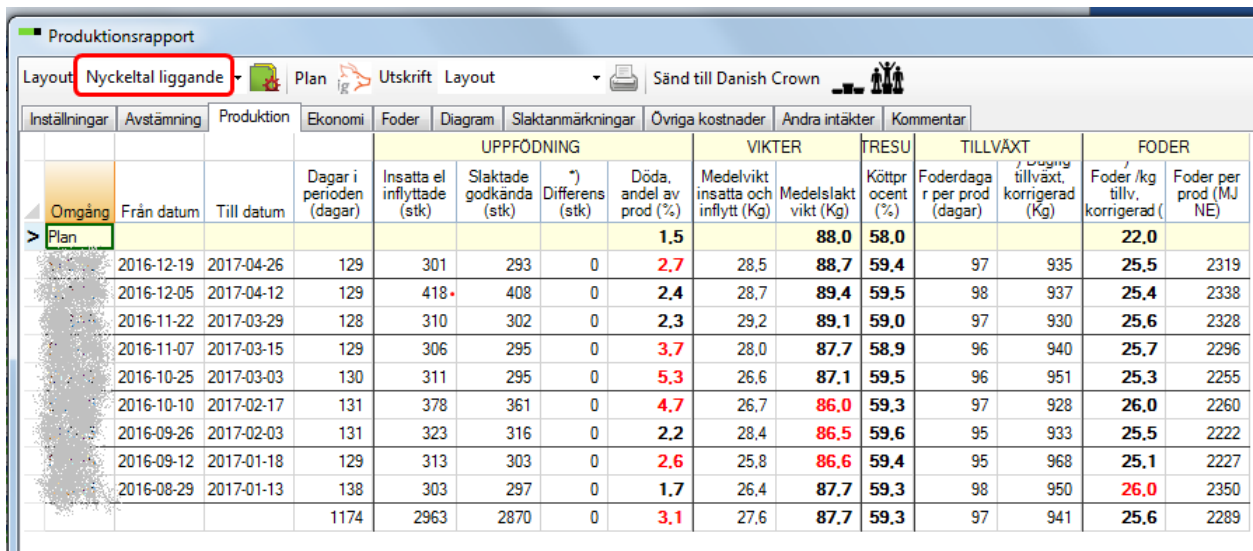


## Många omgångsrapporter visade vågrät

Varje enskild omgång visas ju på rapporten som en kolumn. Men ibland vill man kanske se fler omgångar än de som då får plats. Och man vill kanske kopiera och spara undan omgångsresultaten t.ex. i en Excelfil. För att visa omgångarna radvis gör du så här:

1. Börja med att göra en egen layout, dvs. kopiera en annan layout och ge kopian ett nytt namn
2. Gå in på Layoutinställningarna  och där till fliken "Funktion och utseende"
3. Ta bort bocken i "Visa kolumner lodrät".
4. Rensa eventuellt bort några kolumner/nyckeltal så det får plats på en liggande sida. Förslag visas på bilden nedan. Eller anpassa så att du får med just de kolumner som du eventuellt vill kopiera till ditt Excelark.

Omgång	Från datum	Till datum	Dagar i perioden (dagar)	Insatta el inflyttade (stk)	Slaktade godkända (stk)	*) Differens (stk)	Döda, andel av prod (%)	Medelvikt insatta och inflytt (Kg)	Medelslakt vikt (Kg)	Köttprocent (%)	Foderdagar per prod (dagar)	Tillväxt, korrigerad (Kg)	Foder /kg tillv, korrigerad	Foder per prod (MJ NE)
Plan							1,5		88,0	58,0			22,0	
	2016-12-19	2017-04-26	129	301	293	0	2,7	28,5	88,7	59,4	97	935	25,5	2319
	2016-12-05	2017-04-12	129	418	408	0	2,4	28,7	89,4	59,5	98	937	25,4	2338
	2016-11-22	2017-03-29	128	310	302	0	2,3	29,2	89,1	59,0	97	930	25,6	2328
	2016-11-07	2017-03-15	129	306	295	0	3,7	28,0	87,7	58,9	96	940	25,7	2296
	2016-10-25	2017-03-03	130	311	295	0	5,3	26,6	87,1	59,5	96	951	25,3	2255
	2016-10-10	2017-02-17	131	378	361	0	4,7	26,7	86,0	59,3	97	928	26,0	2260
	2016-09-26	2017-02-03	131	323	316	0	2,2	28,4	86,5	59,6	95	933	25,5	2222
	2016-09-12	2017-01-18	129	313	303	0	2,6	25,8	86,6	59,4	95	968	25,1	2227
	2016-08-29	2017-01-13	138	303	297	0	1,7	26,4	87,7	59,3	98	950	26,0	2350
			1174	2963	2870	0	3,1	27,6	87,7	59,3	97	941	25,6	2289

Om rapporten ska skrivas ut

Gå till Layoutinställningar, och där till fliken Skriv ut: bocka för liggande

Kolla så det får plats, gör ev. smalare kolumner

Vid utskrift välj "Layout"