

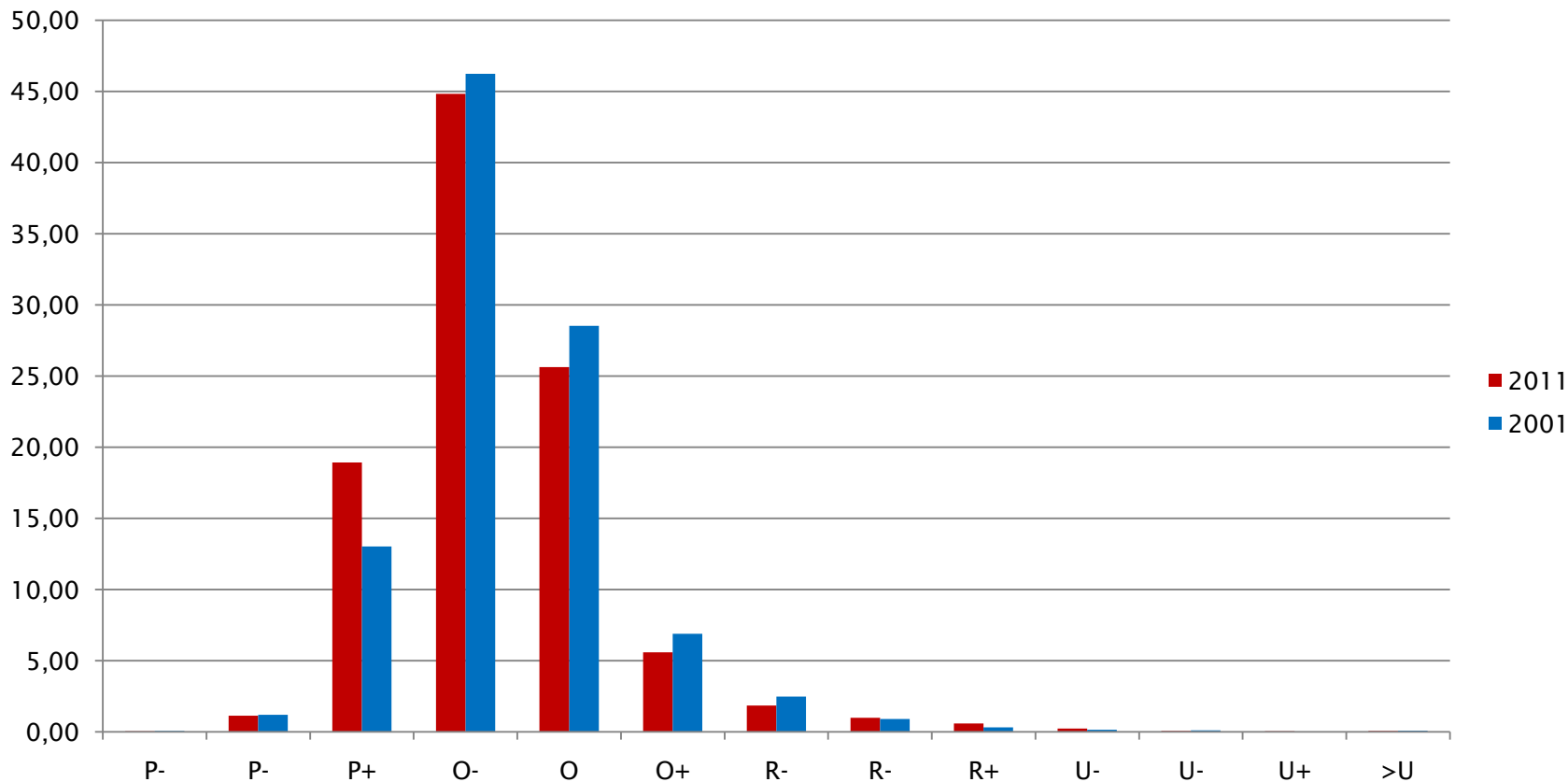
Mjölkrastjurar 2011, 2010 o 2001

* Endast tjurar under 24 månader är medräknade

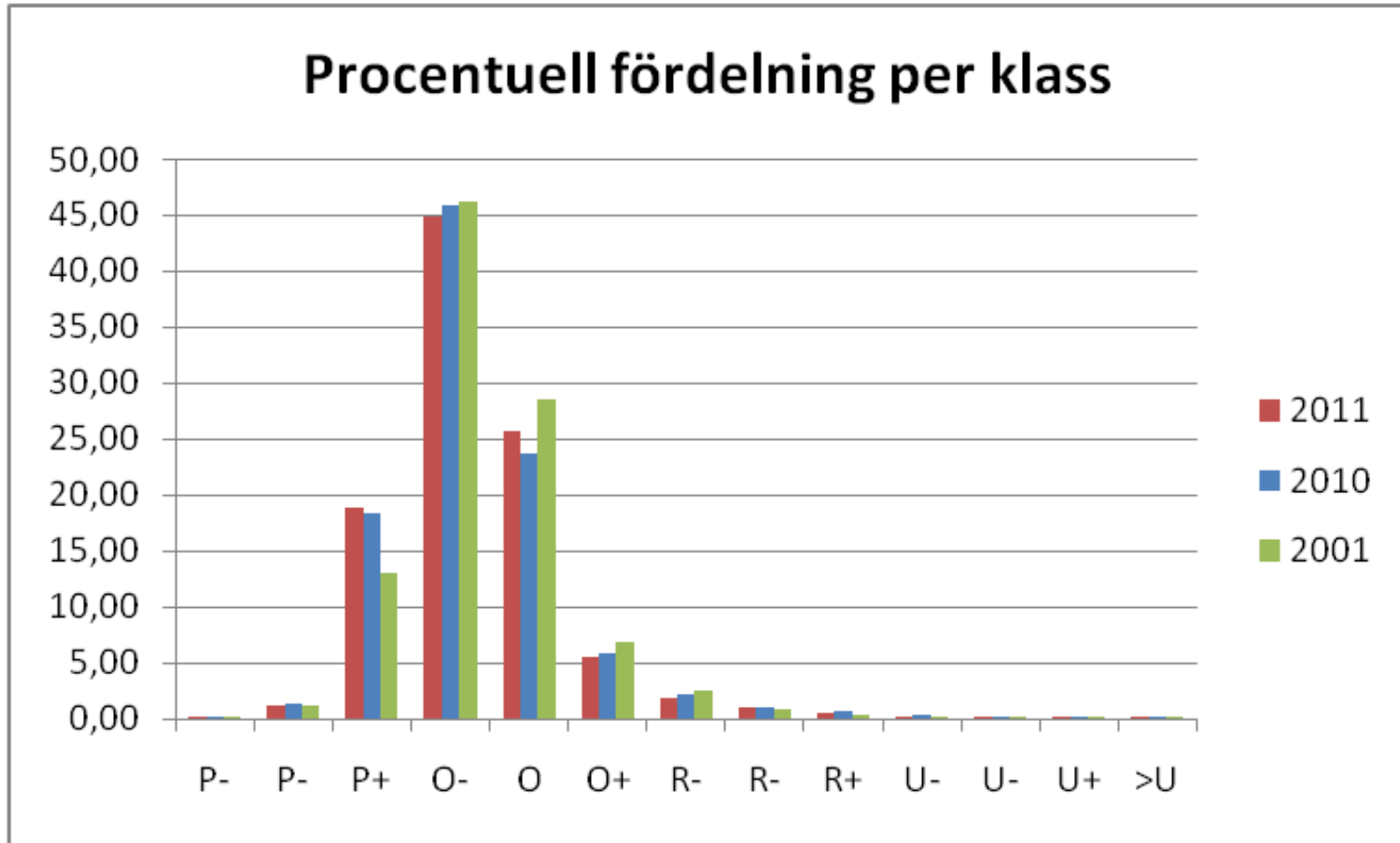
	Hol 2011	Hol 2010	Hol 2001*	SRB 2011	SRB 2010	SRB 2001*
Antal	45 118	40 567	28 170	30 371	31 686	33 015
Slaktvikt, kg	305,9	315,8	314,7	306,9	315,6	307,2
Klass	4,4	4,4	4,5	5,2	5,2	5,0
Fettgrupp	6,2	6,4	6,7	6,7	6,8	6,8
Ålder, månader	18,2	18,6	19,1	18,3	18,7	19,0
Slakt tillväxt, g/dag	517	523	507	516	520	497

Holstein-tjurar 2011 vs Holstein-tjurar (SLB) 2001

Procentuell fördelning per klass

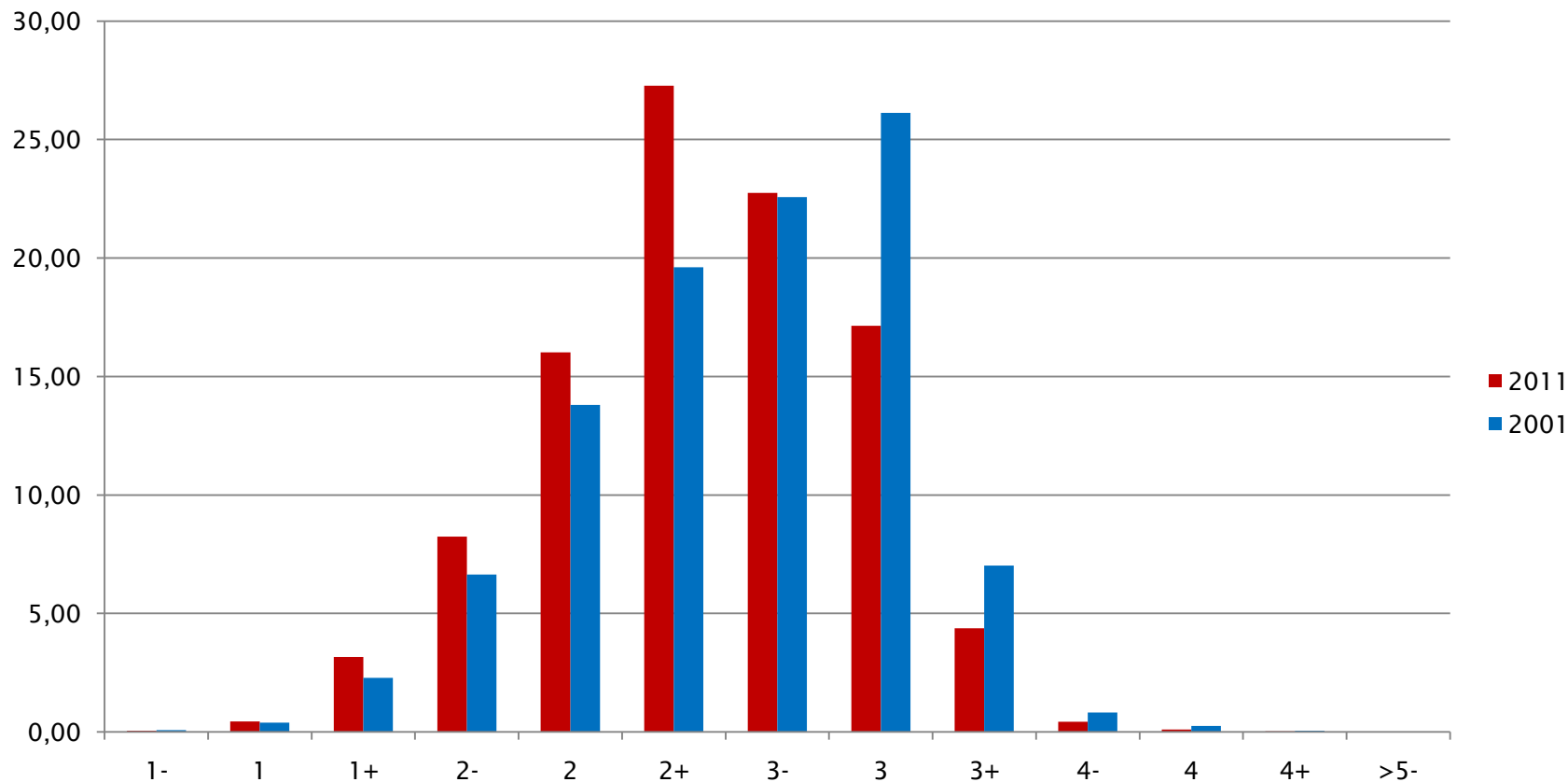


Holstein-tjurar 2011, 2010 o 2001

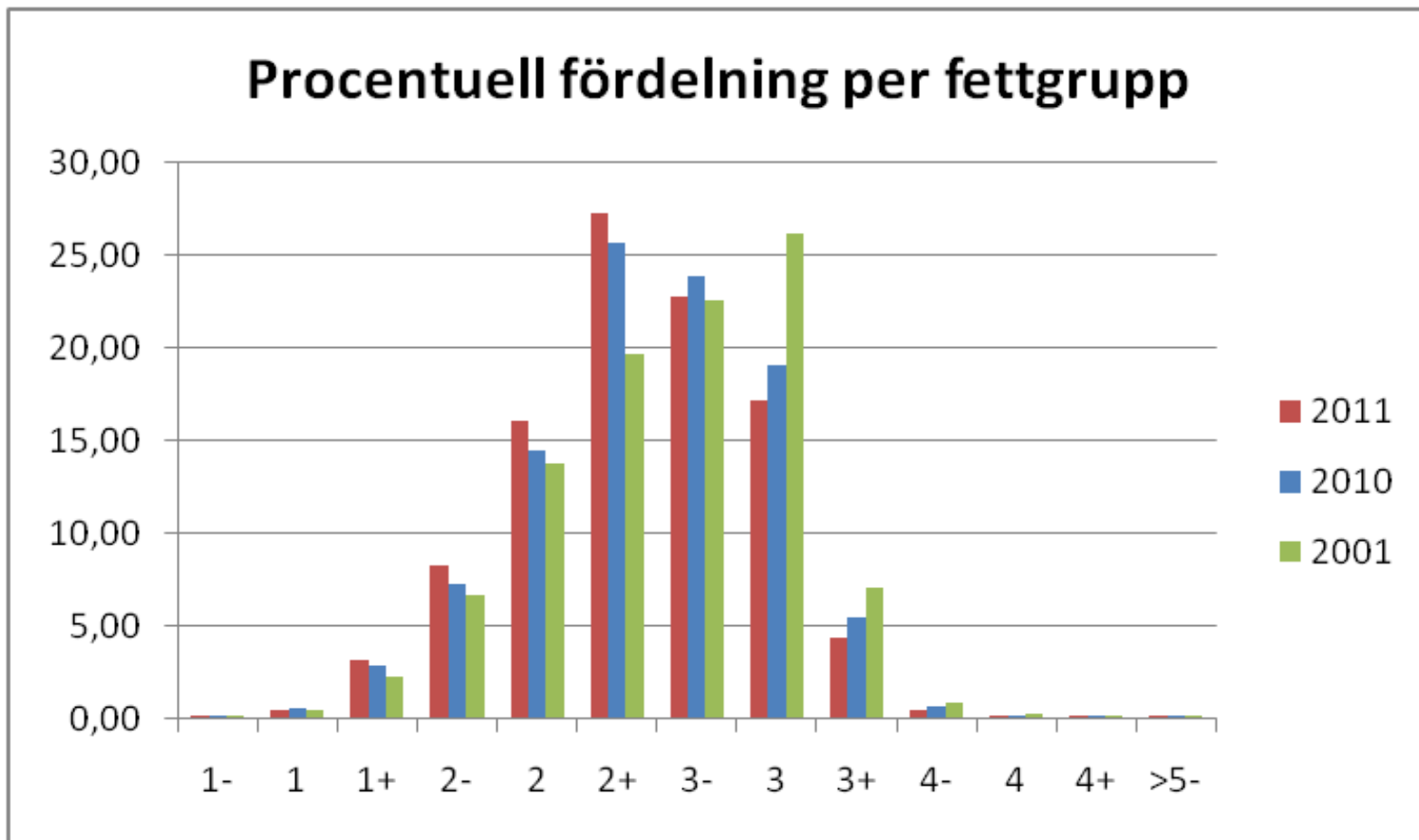


Holstein-tjurar 2011 vs Holstein- tjurar (SLB) 2001

Procentuell fördelning per fettgrupp

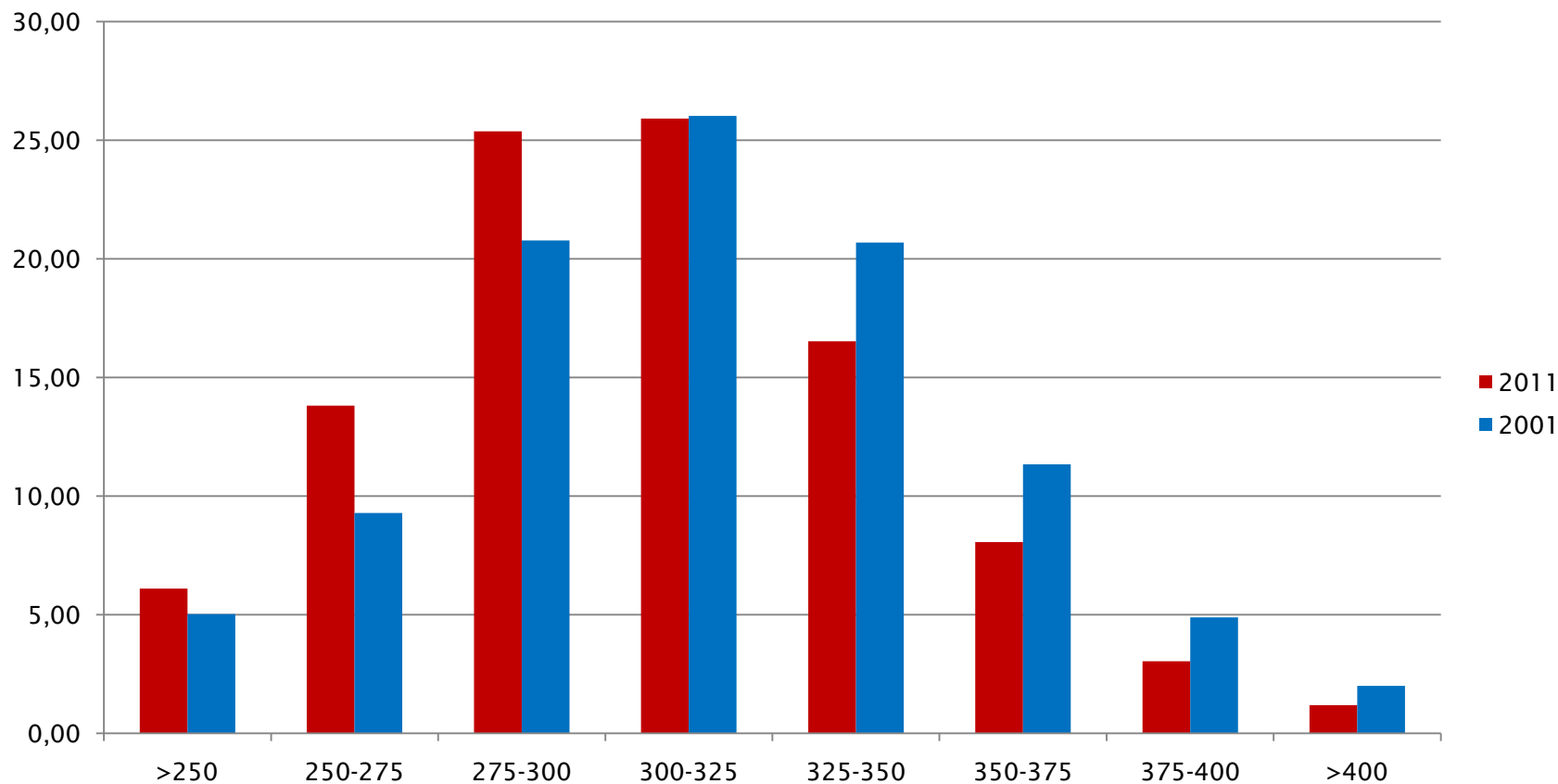


Holstein-tjurar 2011, 2010 o 2001

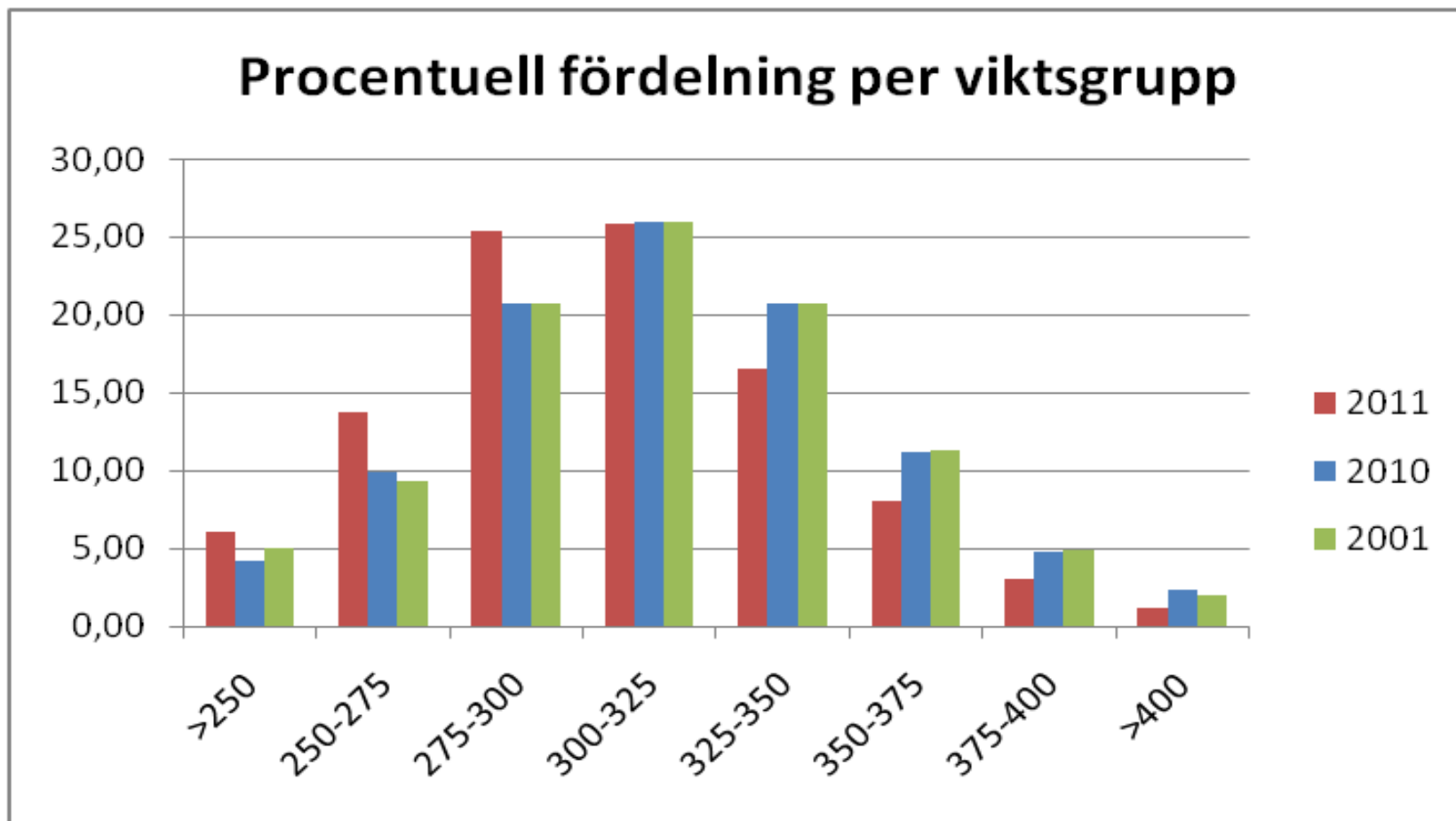


Holstein-tjurar 2011 vs Holstein-tjurar (SLB) 2001

Procentuell fördelning i olika viktsgrupper, kg

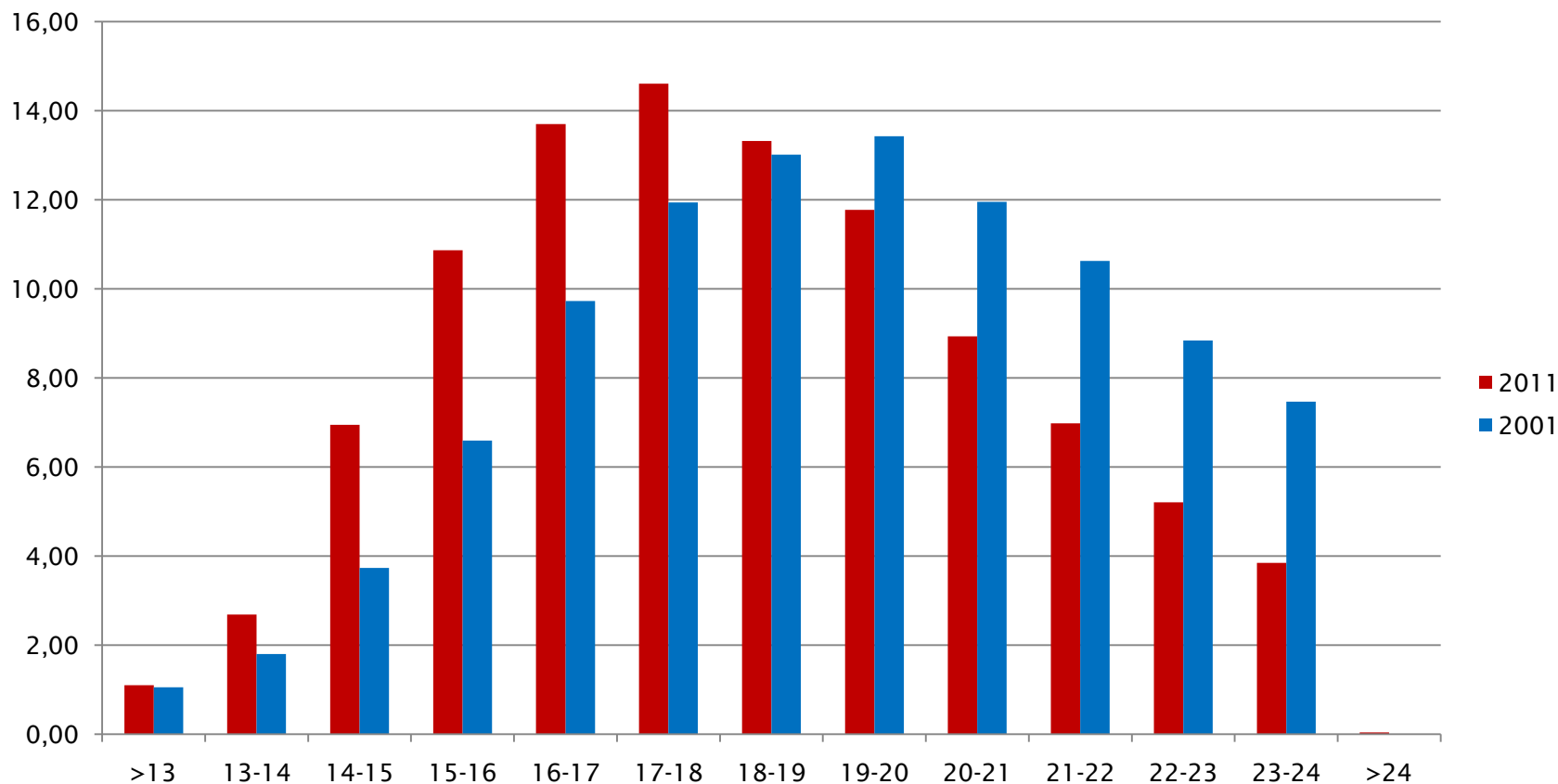


Holstein-tjurar 2011, 2010 o 2001

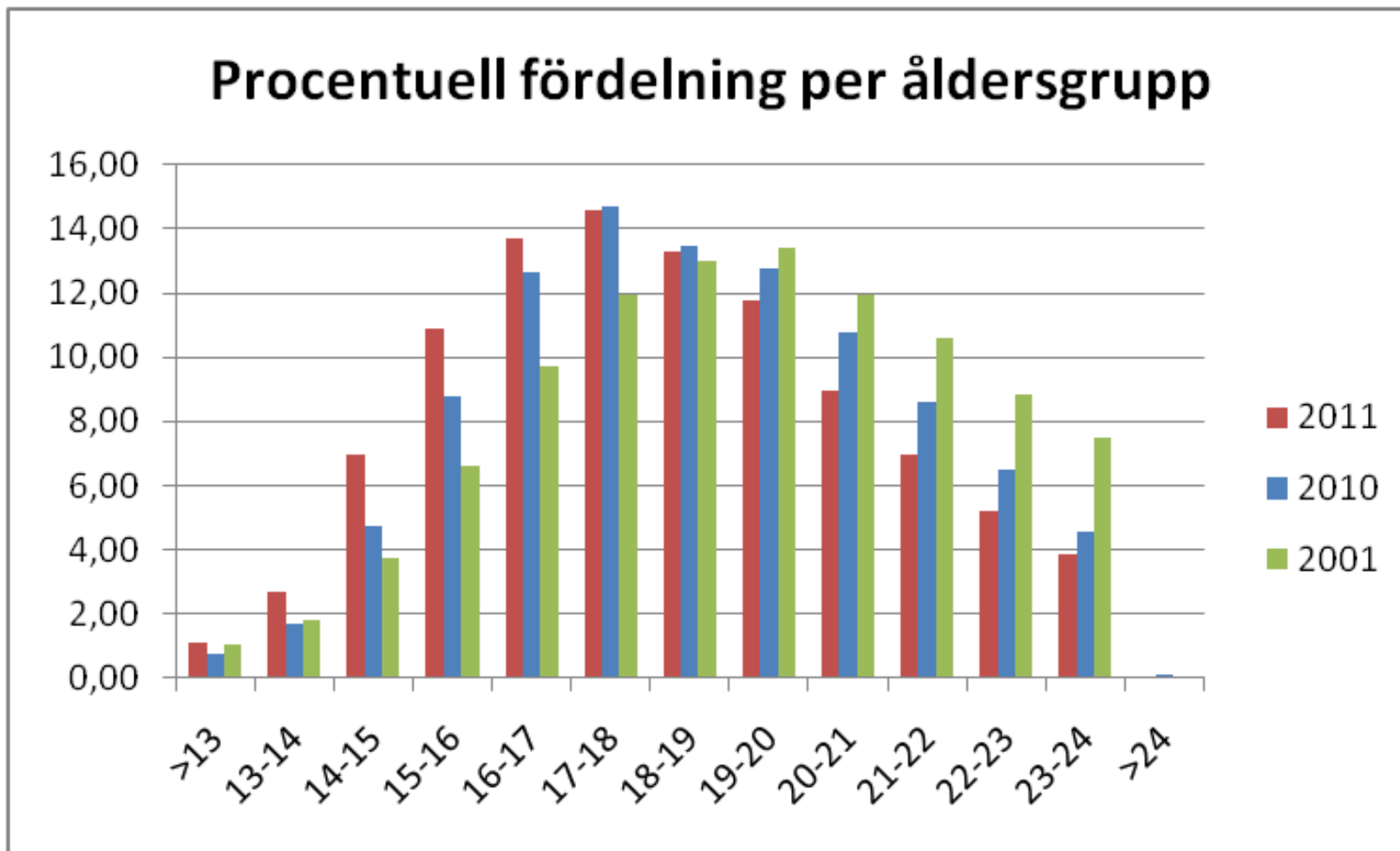


Holstein-tjurar 2011 vs Holstein tjurar (SLB) 2001

Procentuell fördelning i olika åldersgrupper, månader

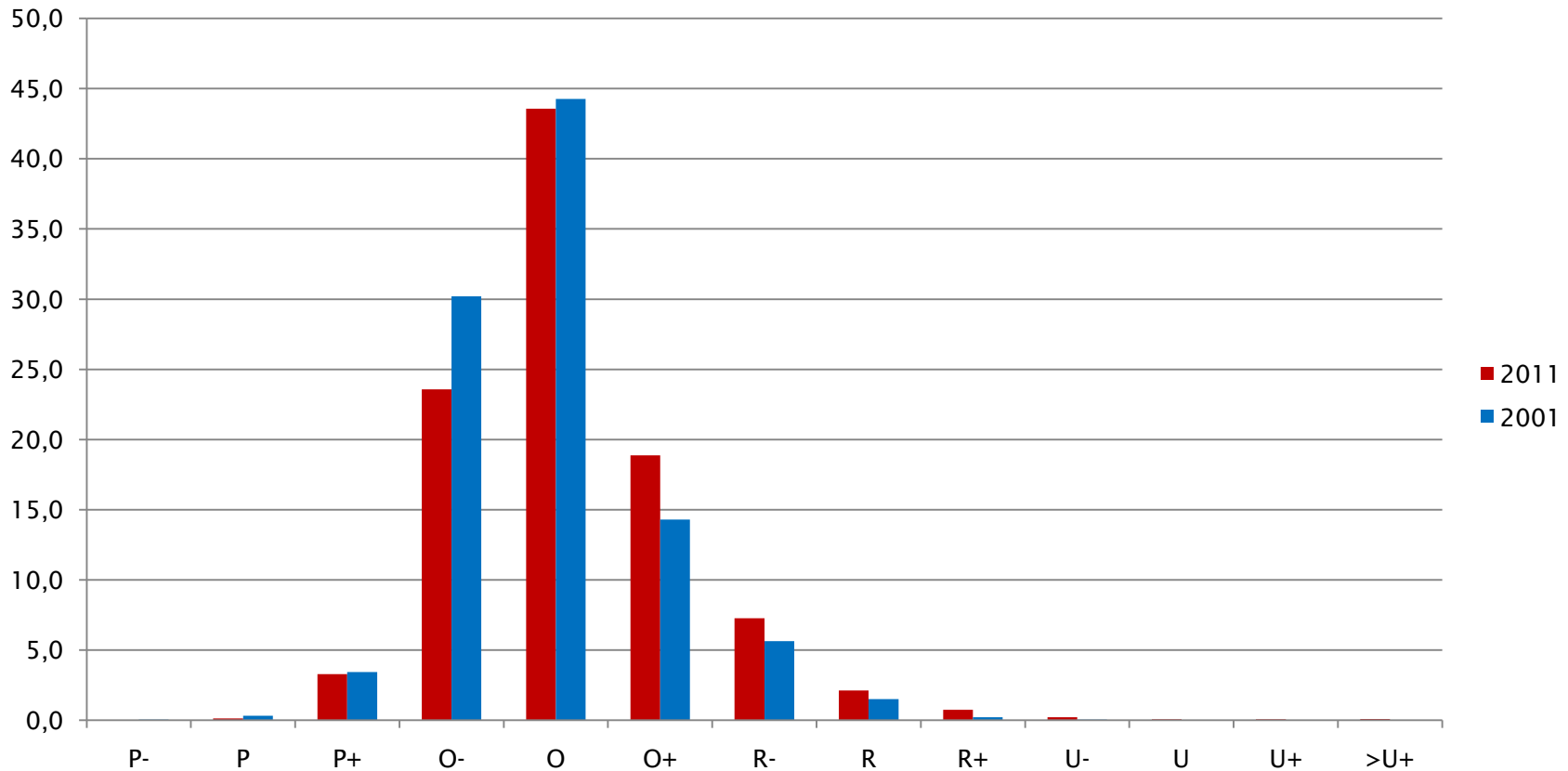


Holstein-tjurar 2011, 2010 o 2001



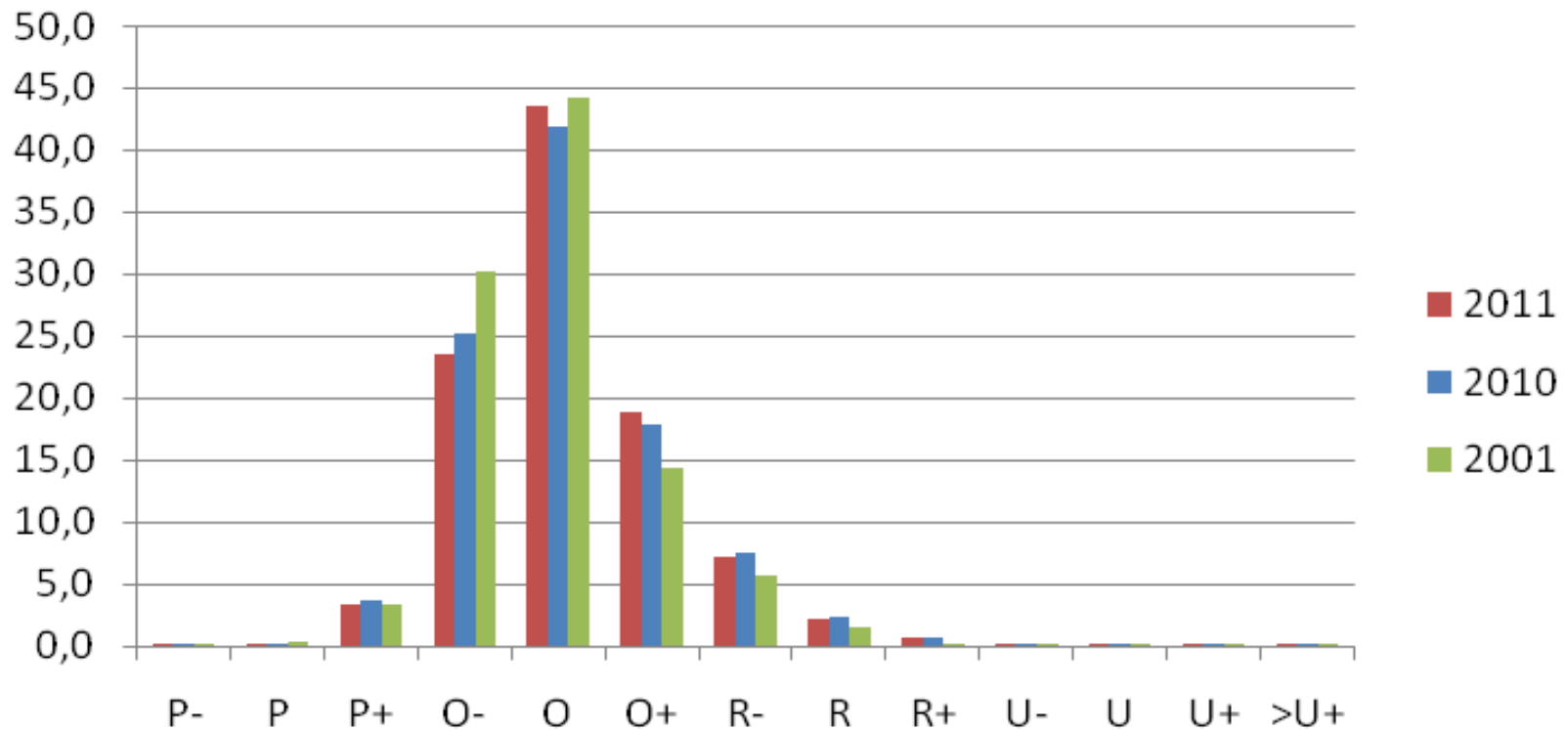
SRB-tjurar 2011 vs SRB-tjurar 2001

Procentuell fördelning per klass



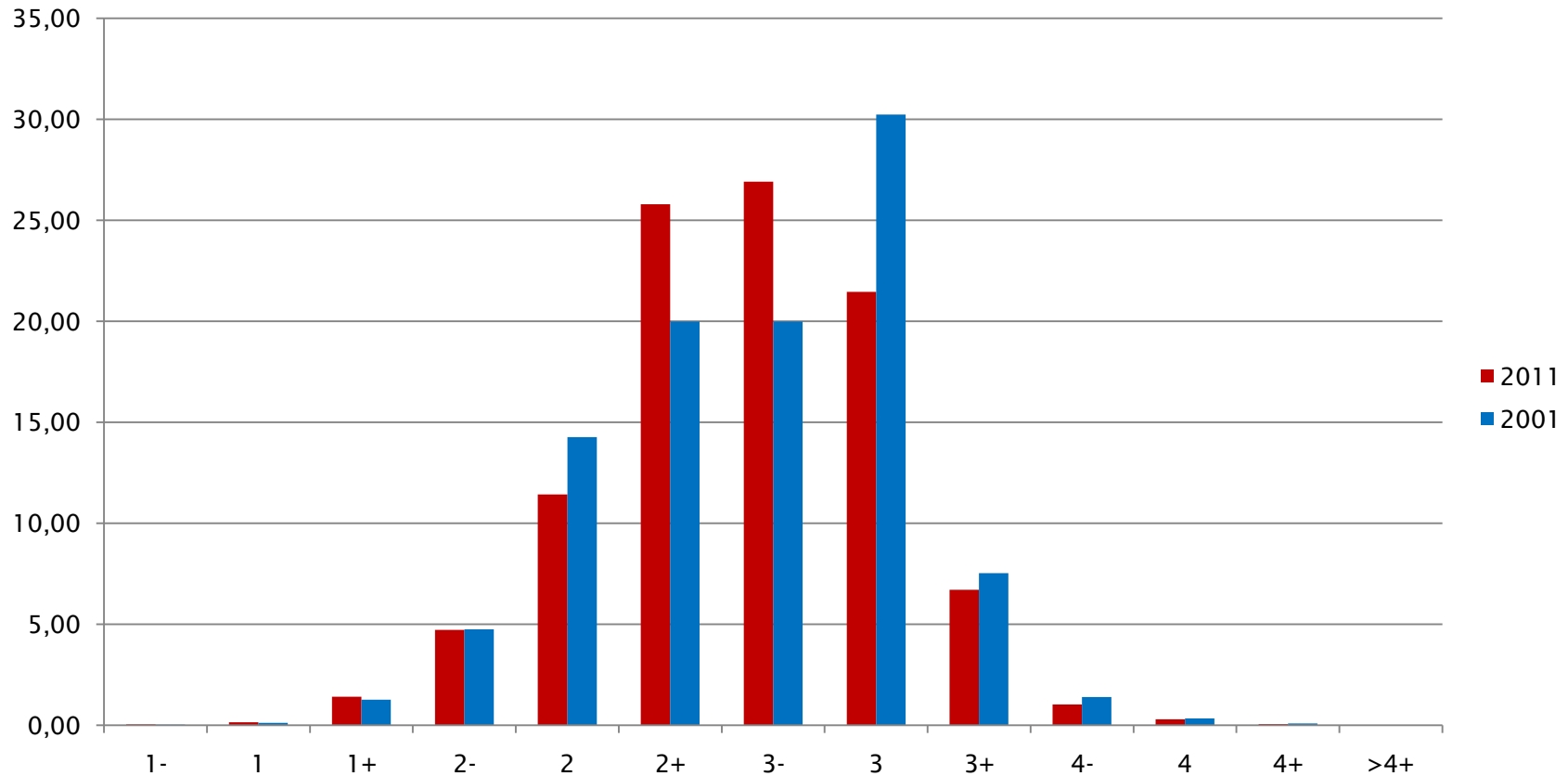
SRB-tjurar 2011, 2010 o 2001

Procentuell fördelning per klass

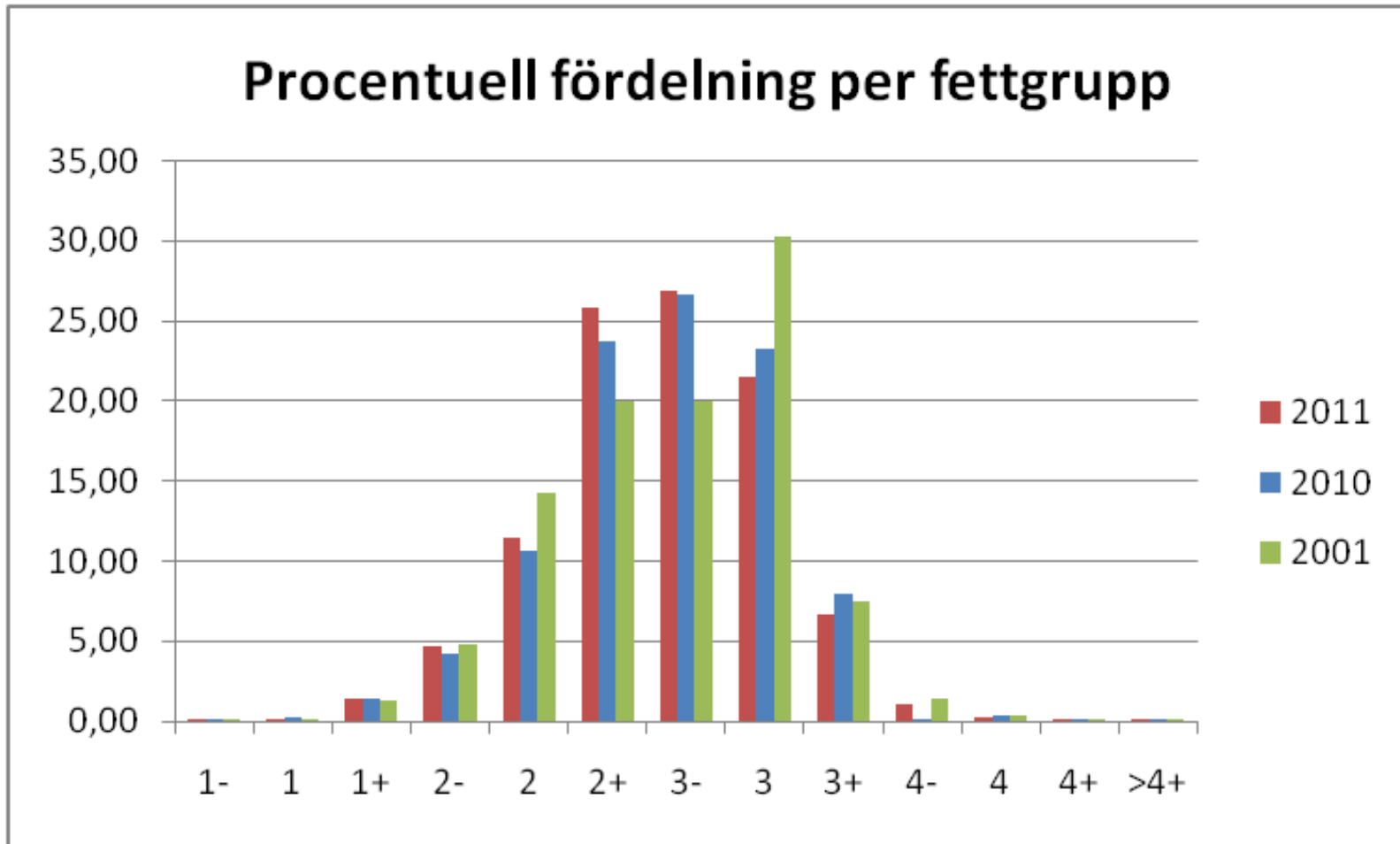


SRB-tjurar 2011 vs SRB-tjurar 2001

Procentuell fördelning per fettgrupp

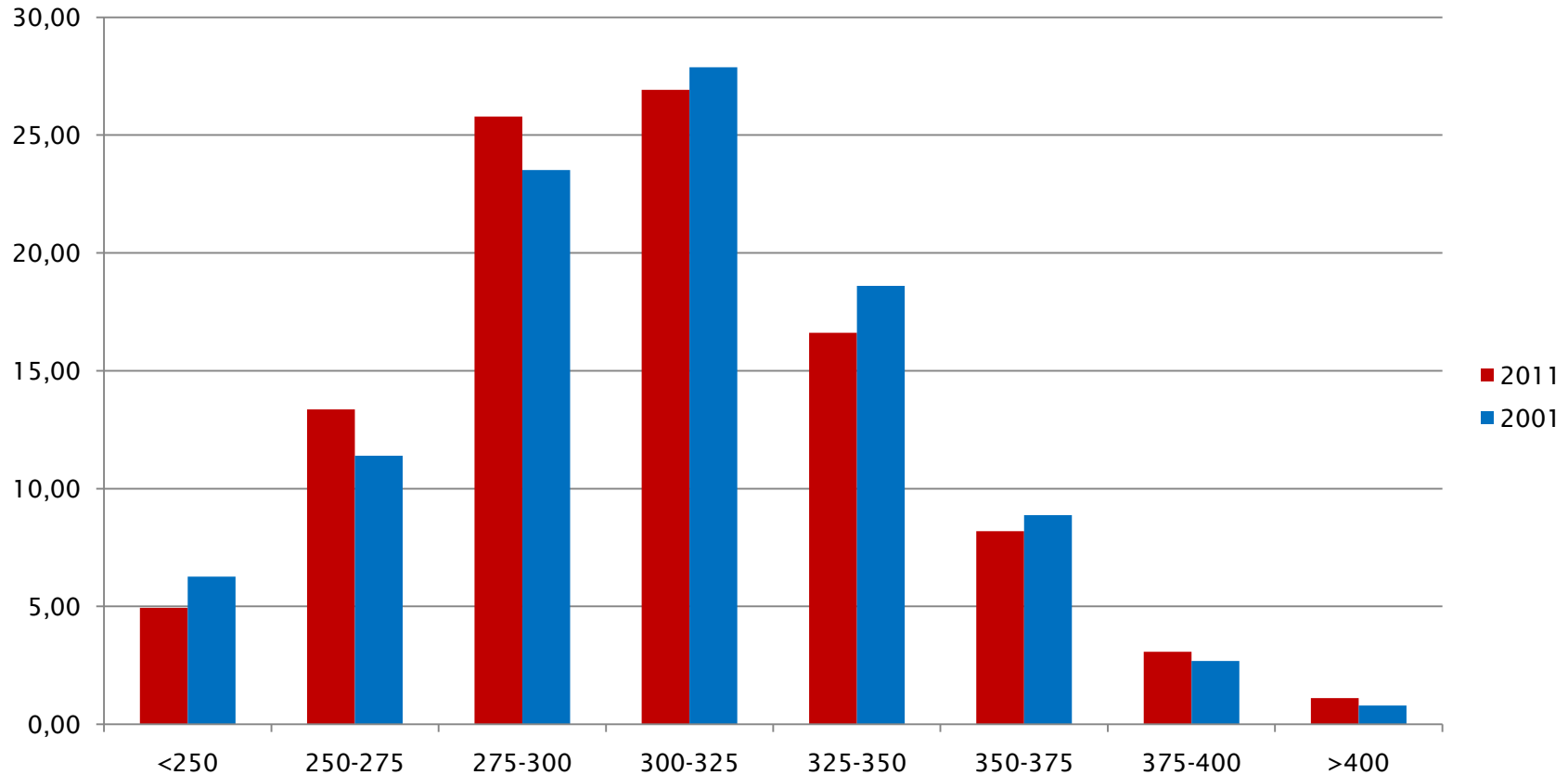


SRB-tjurar 2011, 2010 o 2001

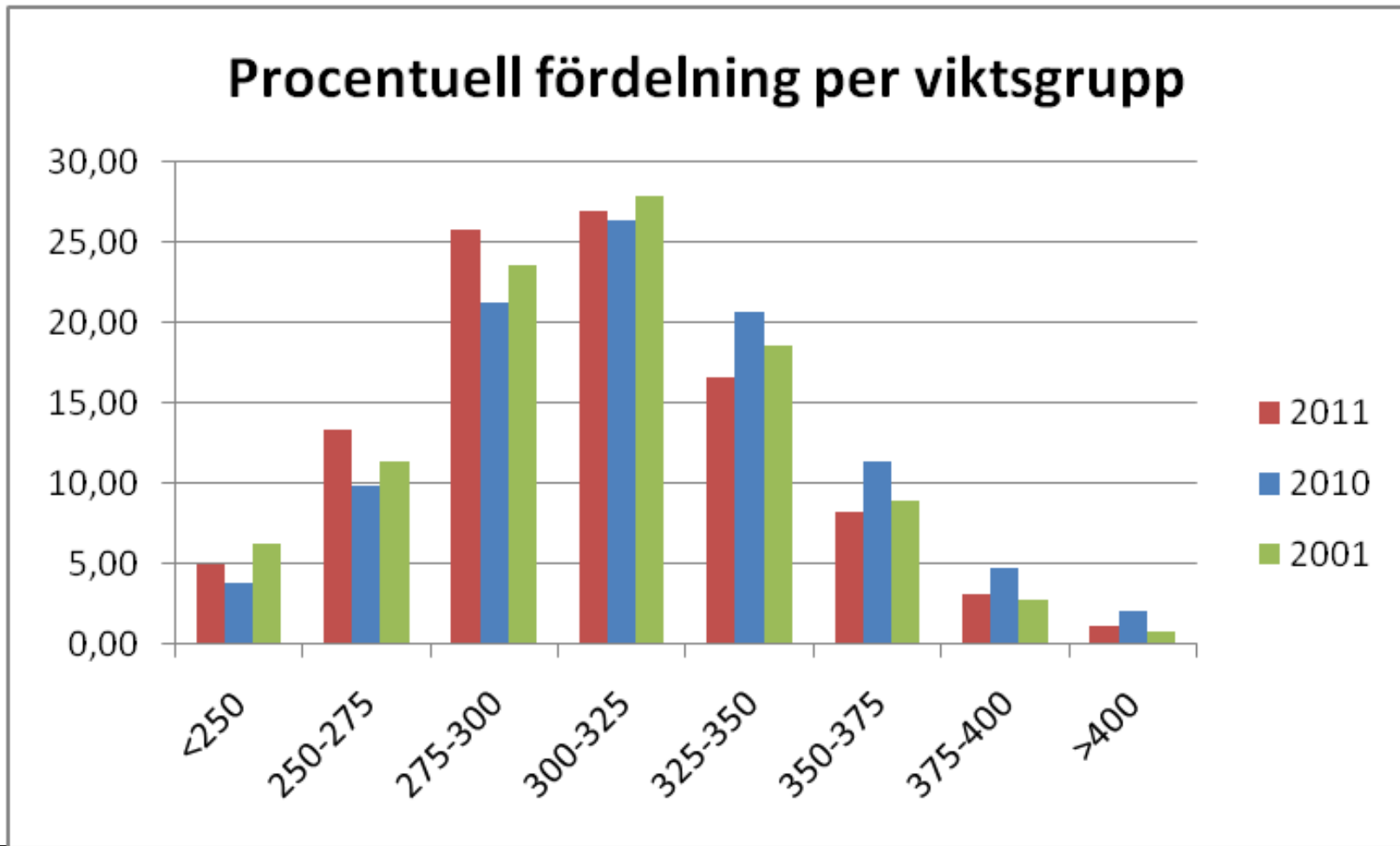


SRB-tjurar 2011 vs SRB-tjurar 2001

Procentuell fördelning per viktsgrupp

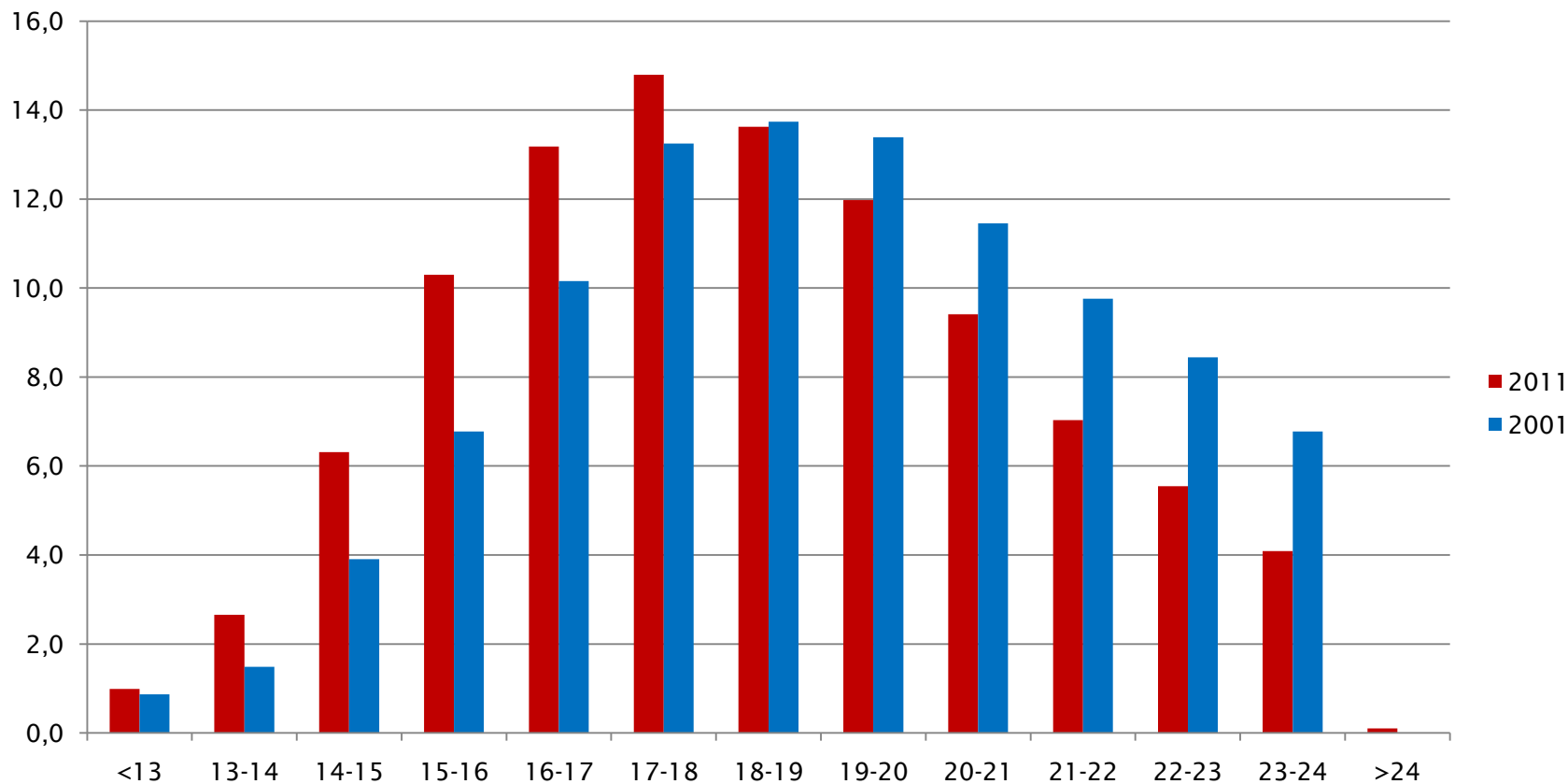


SRB-tjurar 2011, 2010 o 2001



SRB-tjurar 2011 vs SRB-tjurar 2001

Procentuell fördelning per åldersgrupp, månader



SRB-tjurar 2011, 2010 o 2001

