

Två gruppindelningar i samma besättning

Vecka	Gamla stallet	Nya stallet
8	1	18
9		
10		8
11	2	
12		9
13		
14	3	10
15		
16		11
17	4	
18		12
19		
20	5	13
21		
22		14
23	6	
24		15
25		
26	7	16
27		
28		17
29		

PigWin klarar bara att göra en gruppindelning automatiskt. Man får välja vilken av gruppindelningarna det ska vara. I detta fall skulle jag föreslå att PigWin får gruppindela i Gamla stallet (grupp 1-7).

Grupperna i Nya stallet görs manuellt men på ett smidigt sätt (se instruktion nedan).

Suggorna bör "boxas" dvs i Box på suggkortet registreras t.ex. G eller N för gamla eller nya stallet.

Box används alltså bara för att ange vilket stall suggorna hör till.

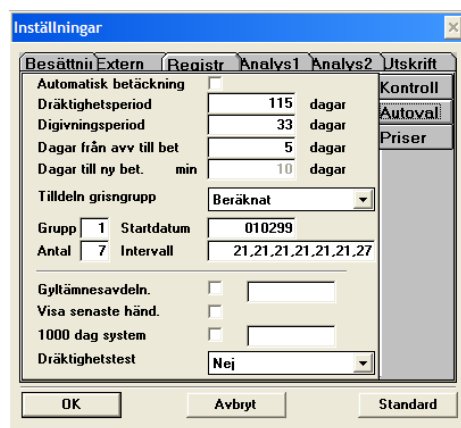
Boxningen används sedan som hjälp vid den manuella gruppindelningen (se nedan) och när man tar fram listor för en grupp, t.ex. grisningslistor.

Bestäm från början om det ska vara stor eller liten bokstav på G och N och var sedan konsekvent med detta.

Det såg inte ut som om indelningen i grupp 1-7 fungerade korrekt i programmet. Korrigera enligt instruktionen nedan.

Om man tycker att några suggor hamnar fel kan startdatum senare ändras några dagar framåt eller bakåt.

Korrigera gruppindelningen (grupp 1-7)

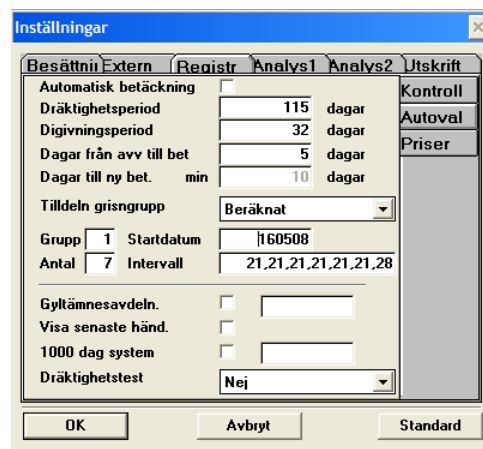


Ändra Digivningsperiod från 33 till 32.

Ändra Startdatum till 160508

Ändra sista intervallet från 27 till 28.

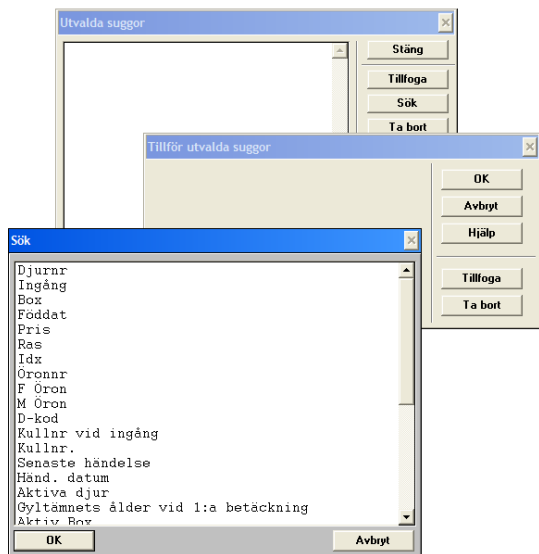
→
Gå sedan till Suggdata, Kontrollista och skriv 010180. Klicka ok. (Nu får suggorna grupprnr 1-7 enligt de nya förutsättningarna.



Suggorna i nya stallet måste sedan indelas manuellt. Se instruktion nedan. Gör detta med alla grupper som är dräktiga. De som har grisat eller är avvanda och inte betäckta väntar man lämpligen med att dela in i grupper tills de är betäckta nästa gång.

Manuell gruppering

När en suggrupp i Nya stallet har betäckts färdigt ska den gruppindelas.

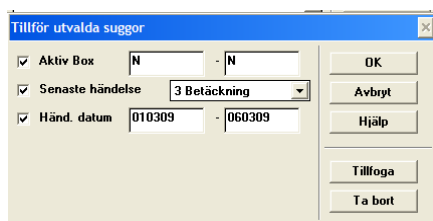
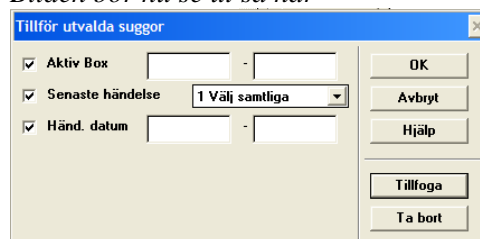


1. Gå till Suggdata, Utvalda suggor, klicka på Sök

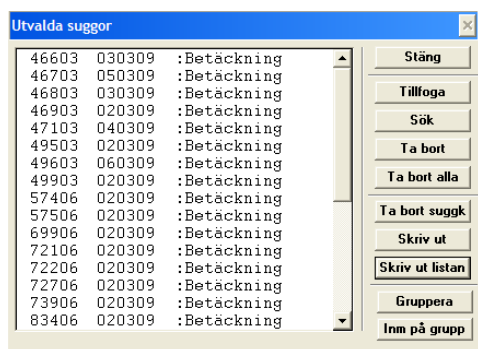
Detta behöver bara göras första gången:

*Klicka på Tillfoga, dubbelklicka på "Aktiv box"
Klicka på Tillfoga, dubbelklicka på Senaste händelse.
Klicka på Tillfoga, dubbelklicka på Händelsedatum*

Bilden bör nu se ut så här



2. Skriv N (=nya stallet) i båda rutorna vid Aktiv Box, Välj Senaste händelse=Betäckning och skriv Händ datum = första och sista betäckningsdatum i gruppen, klicka OK

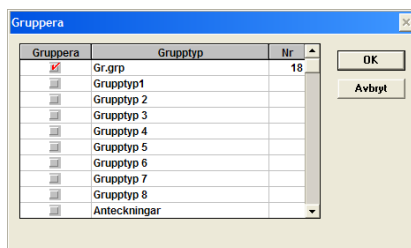


3. Nu visas de utvalda suggorna på bilden. Klicka på "Skriv ut listan" och kolla sist på listan att antalet suggor stämmer.

Ska en eller flera suggor läggas till kan man göra det med Tillfoga-knappen

Ska någon sugga tas bort gör man det med Ta bort-knappen

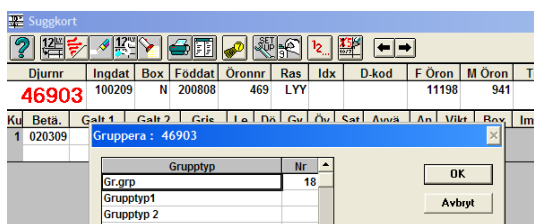
OBS! Klicka aldrig på "Ta bort suggk" (då raderas suggan helt från PigWin)!



4. Klicka på Gruppera

Sätt en bock före Gr.grp och fyll i det gruppnummer suggorna ska ha till höger på samma rad.

Klicka OK



Nu har alla de utvalda suggorna fått ett nytt gruppnummer.

Det kan kollas på suggkortet om man klickar på ikonen

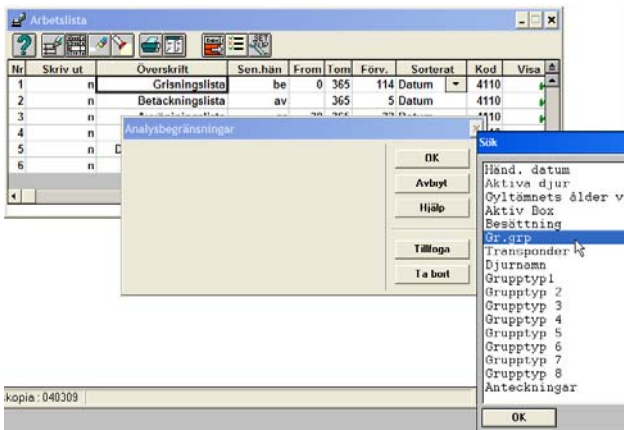
Om en sugga löper om kommer hennes gruppnummer att ändras enligt den automatiska grupperingen, man kan då gå in på hennes suggkort och ändra gruppen manuellt.

Inställningar arbetslistor

Ändra inställningen för arbetslistorna så att de fungerar för grupper. Lägg till "Aktiv box" (=stall) på urvals bilden för säkerhets skull.

Nr	Skriv ut	Överskrift	Sen.hän	From	Tom	Förv.	Sorterat	Kod	Visa
1	n	Grisningslista	be	0	365	114 Datum	4110		
2	n	Betäckningslista	av	365		5 Datum	4110		
3	n	Avvänningslista	gr	30	365	32 Datum	4110		
4	n	Draktighetskontroll	be	28	34	28 Datum	4110		
5	n	Djurlista m sen hand	begrav		365	Djurnr	4110		
6	n	Gruppförteckning	begrav		365	Gr.grp	3110		

Gå till Arkiv, Inst arbetslistor, klicka på ikonen "Mata in". Ställ markören på Grisingnslistan
Ändra till From=0 (eller tomt) och Tom=365 på raden för Grisingnslista



Klicka på ikonen Begränsningar

Klicka på Tillfoga och dubbelklicka på Gr.grp
Klicka på Tillfoga och dubbelklicka på Aktiv box.

Nu ser bilden ut så här. Klicka OK och stäng inställnings bilden för arbetslistorna.

När Grisingnslistan ska tas fram skriver man inget på bilden med datum (klickar bara ok) och så fyller man in grisingnsgrupp och Aktiv box (G eller N).