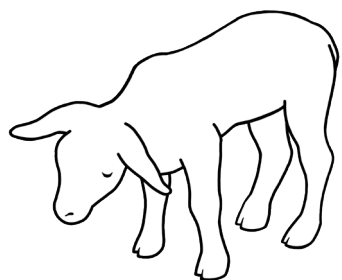
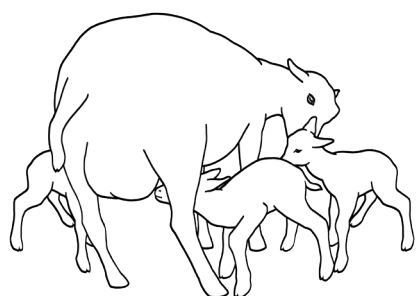


+ FÖRSTA LAMMHJÄLPEN

RISKLAMM



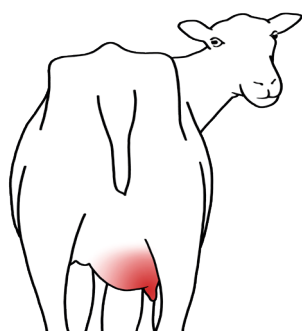
Svaga lamm



Trillingar eller fler



Hög/låg födelsevikt



Sjuk/mager tacka

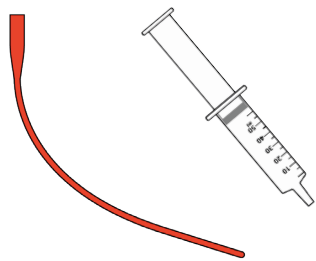
Ge alla risklamm ett första mål råmjölk i flaska eller sond så snart som möjligt efter födseln.

Se våra filmer från "Första Lammhjälpen" och läs mer på: www.gardochdjurhalsan.se



Europeiska jordbruksfonden för landsbygdsutveckling: Europa investerar i landsbygdsområden

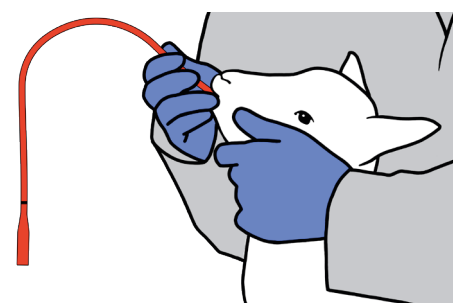
SONDMATA LAMM



1. Använd en sond på 35-40 cm med rund spets och en spruta (ca 50 ml) med eller utan kolv.



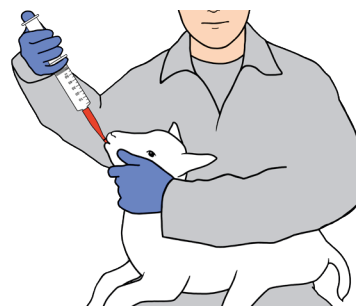
2. Mät så att sonden når från lammets mun till sista revbenet. Gör en markering i höjd med lammets mun.



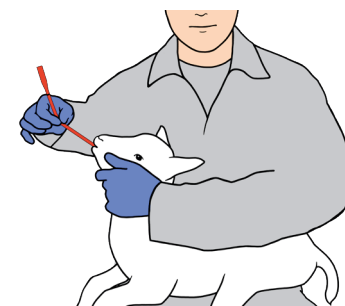
3. För in sonden i lammets mun och låt den långsamt glida över tungan.



4. Lammets sväljreflexer hjälper sonden ner i matstrupen. För ner sonden till markeringen.

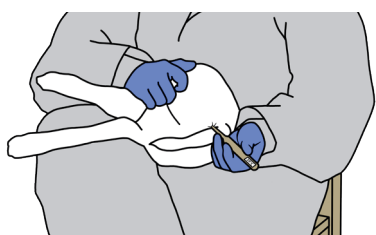


5. Ge råmjölken långsamt.

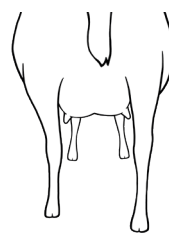


6. Knip ihop sonden när den dras ur.

- Sonda aldrig lamm som inte kan hålla upp huvudet.
- Om lammet hostar eller visar andra tecken på obehag. Börja om.
- Kontrollera att sonden ligger rätt genom att känna både sonden och luftröret nedanför svalget.



Ta tempen på alla svaga lamm. Normal temp för lamm 39-40°C.



Kontrollera juver på alla nyförlösta tackor. Mjölka ALLTID ut ett par strålar mjölk från varje spene på ALLA tackor.

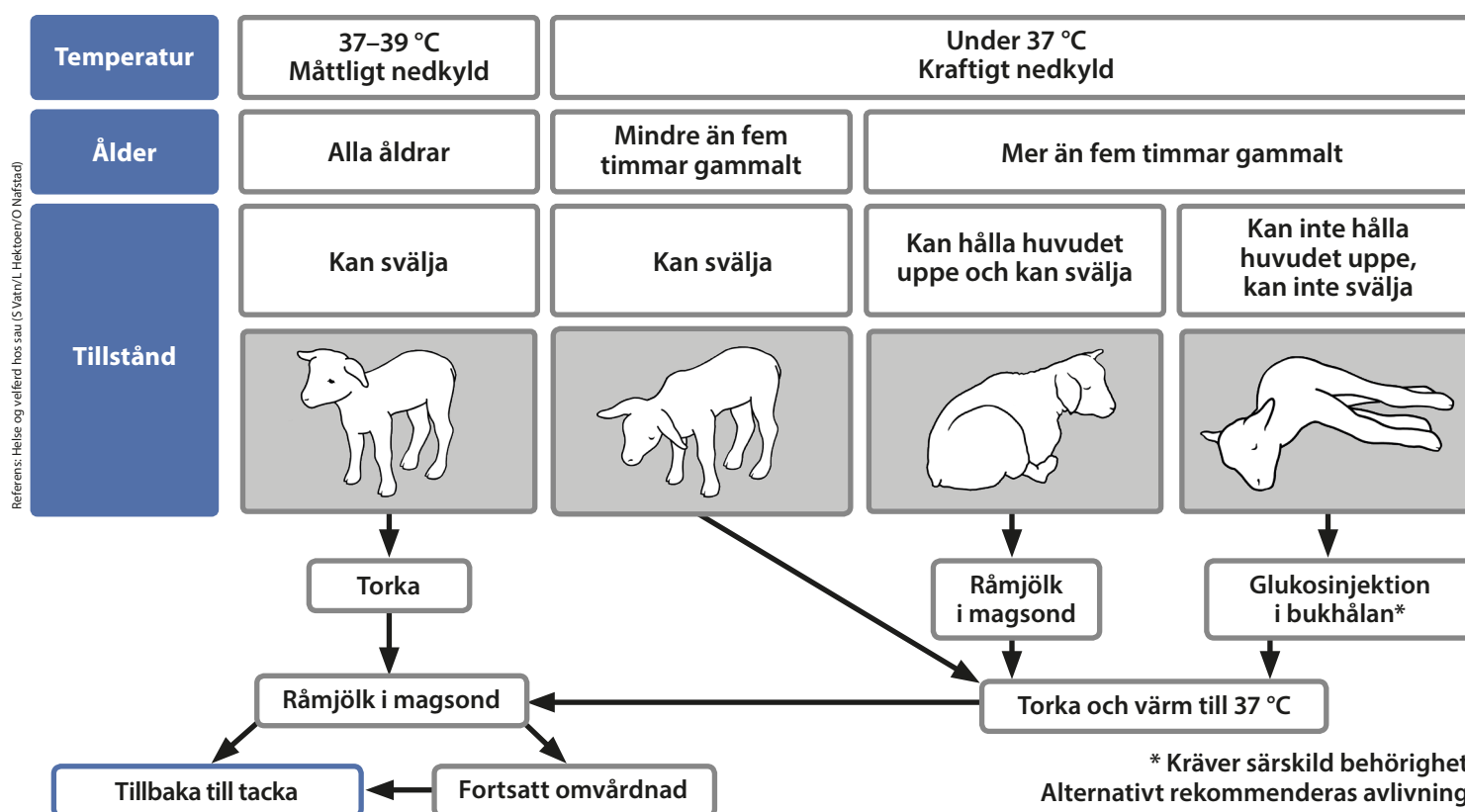
Mängd råmjölk första mål:

Lamm < 3 kg: ca 50 ml
Lamm ca 4 kg: ca 100 ml
Lamm > 5 kg: ca 150 ml

Mängd råmjölk per dygn:

50 ml/kg inom 3 timmar.
200 ml/kg totalt fördelat på minst 4 givor.

BEHANDLING AV NEDKYLDA LAMM



* Kräver särskild behörighet. Alternativt rekommenderas avlivning.