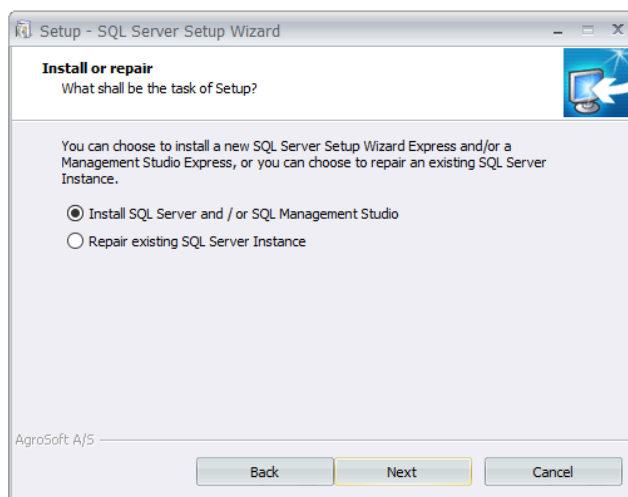


Installera SQL server

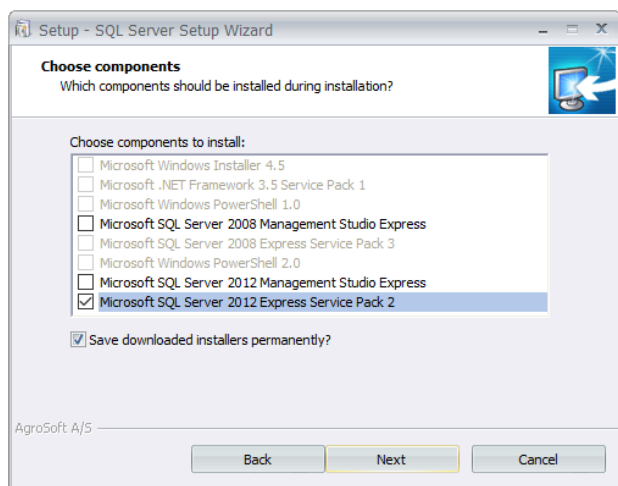
Följ stegen nedan för att installera en SQL Server till ditt WinPig program. Om du haft WinPig på din dator tidigare ska du inte installera SQL på nytt. Denna instruktion gäller endast nyinstallationer.



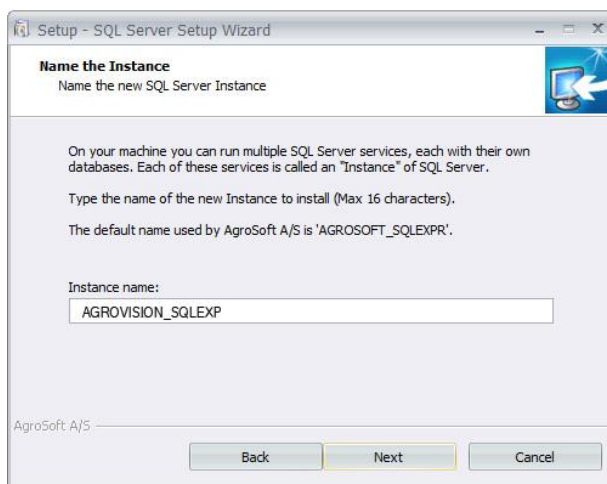
1. Efter att du öppnat installationsprogrammet, klicka på **Next**



2. Välj **Install SQL Server and/or SQL Management Studio**

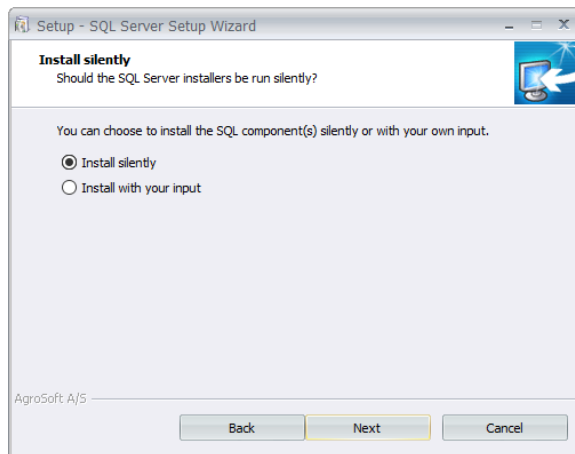


3. Bocka för **Microsoft SQL Server 2012 Express Service Pack 2** (tredje tillgängliga valet uppifrån)

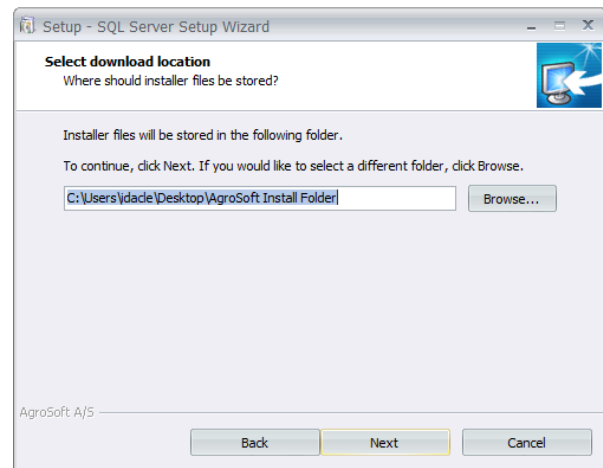


4. Skriv namnet på SQL servern som ska vara: **AGROVISION_SQLEXP**.

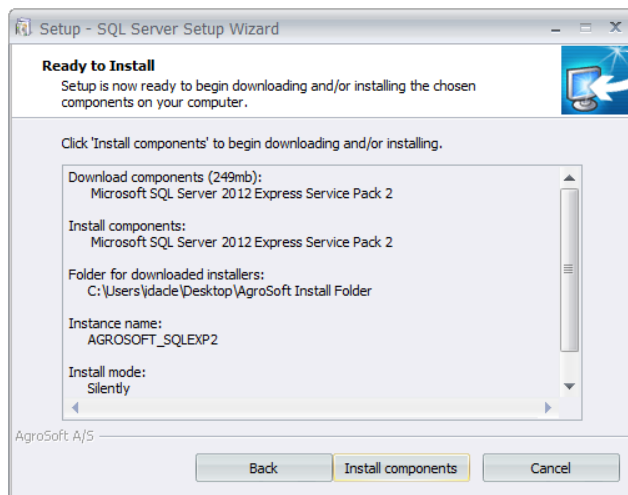
Svara **JA** om du får frågan om att installera **.NET framework** under installationen. Eventuellt måste datorn startas om efter detta.



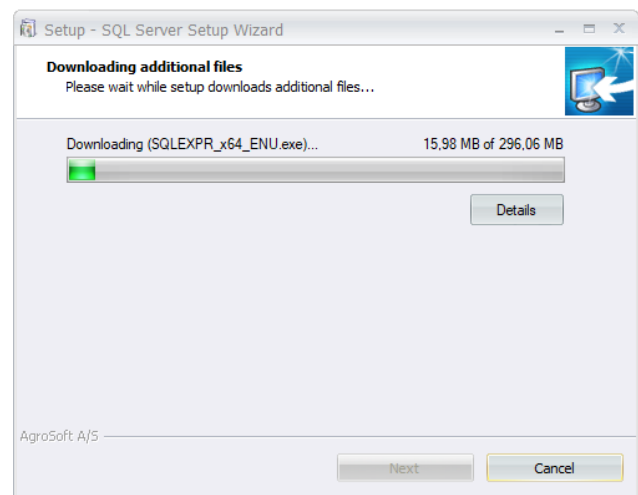
5. Välj **Install Silently**



6. Välj var SQL Servern ska installeras. Troligen får du förhandsalternativet att det ska ligga i en mapp som heter **Agrosoft Install Folder** på skrivbordet



7. Kontrollera valen och klicka sedan på **Install Components**



8. Därefter påbörjar installationen. Den kan ta lång tid om du har en långsam internetuppkoppling.