

Inmatning på en grupp djur

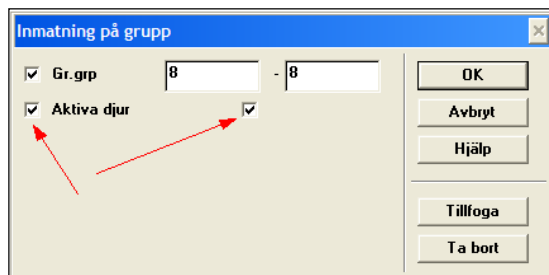
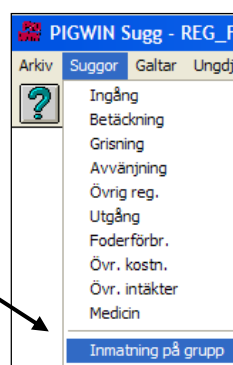
Händelser kan registreras för en grupp djur samtidigt. Denna funktion är lämpligast att använda då samma händelse inträffat för en grupp djur samma dag, t.ex. **vaccination** eller **avvänjning**. En annan händelse som med fördel kan göras per grupp är **förflyttningar** (boxregistrering).

Det fungerar inte lika bra att använda funktionen för grisning eftersom inte alla grisat samma dag.

Registrering av vaccination för en grupp djur

Gör så här:

1. Gå till Suggor, Inmatning per grupp

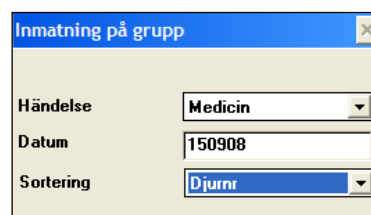


2. Välj vilken grupp suggor det gäller - klicka OK.

Första gången får man kanske tillfoga den urvalsruta man behöver, t.ex. "Gr.grp" (Grisningsgrupp). Klicka i så fall på Tillfoga och välj urvalskriterium. Man bör också ha med "Aktiva djur" så att inga utgångna suggor kommer med på listan.

Obs! Det ska vara en bock både före och efter "Aktiva djur"!

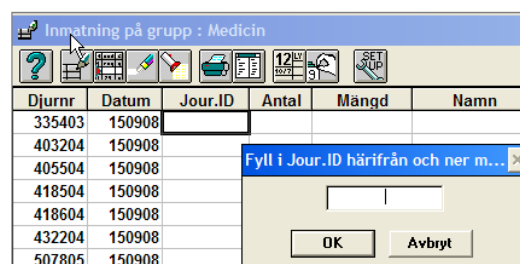
3. Välj händelse "Medicin" i listan, skriv datum och välj sorteringsordning för hur listan med suggor ska visas på skärmen. Klicka OK.



4. De utvalda suggorna visas nu på bilden. Kontrollera att det är rätt djur och komplettera raderna.

Man kan fylla på listan manuellt men det går också att göra så här för att mata in samma värde i fältet JourID på alla raderna:

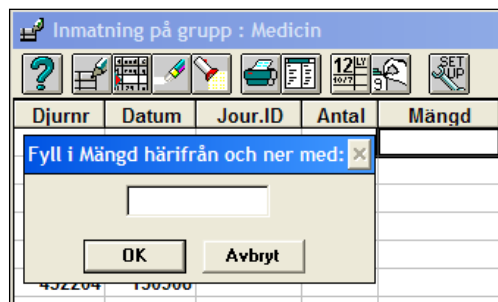
- Ställ markören i fältet för JourID på den första suggan.
- Tryck sedan på F8-tangenten.
- Fyll i JourID för vaccinationen, klicka ok.



Det går all fylla i flera rader med samma värde på samma sätt i andra kolumner också. För "Mängd" gör man så här:


Ställ markören i fältet för mängd på den första suggan.

- Tryck sedan på F8-tangenten.
- Fyll i Mängd, klicka ok.



5. Titta nu över listan så att den är riktigt ifylld. Om någon sugga skall tas bort från listan raderas raden med ikonen "Ta bort" .



6. **Viktigt!** När hela sidan är klar: klicka på ikonen "Mata in" , det är först då registreringarna sparas i datorn och boxnumret ändras på suggorna.

7. Stäng sedan bilden med krysset.

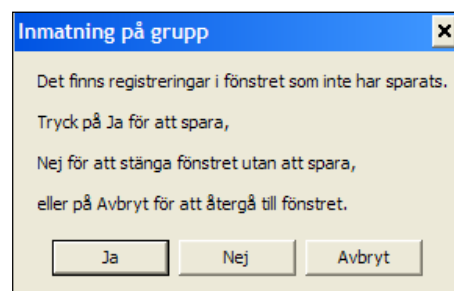
Observera alltså att uppgifterna på skärmen inte sparas då den enskilda raden lämnas utan först när hela listan är ifylld och man klickar "Mata in"!

Glömmer man klicka på "Mata in"-ikonen visas bilden här till höger när man försöker stänga bilden med krysset.

Ja använd inte detta val! Själva listan med uppgifterna sparas tillfälligt men de är **inte** sparade på respektive sugga. *)

Nej ångra allting, inget sparas

Avbryt gå tillbaka till listan



Det går också att göra inmatningen per grupp från bilden Suggdata, Utvalda suggor. Välj då först ut djuren och klicka sedan på "Inm på grupp". Följ sedan ovanstående beskrivning. Den enda skillnaden är att man inte kan välja sorteringsordning när man registrerar via Utvalda suggor.

*) Om man av misstag svarat Ja på frågan kan funktionen låsa sig, nästa gång man försöker registrera något per grupp går det inte. Då kan man behöva radera en fil i PigWin's programmap (vanligen c:\pig_win). Filen som ska raderas heter GprgXXXX.grf (där XXXX är fyra siffror). Kontakta gärna PigWin Support om du behöver hjälp med detta.