

Fördelningskurva

Hur?

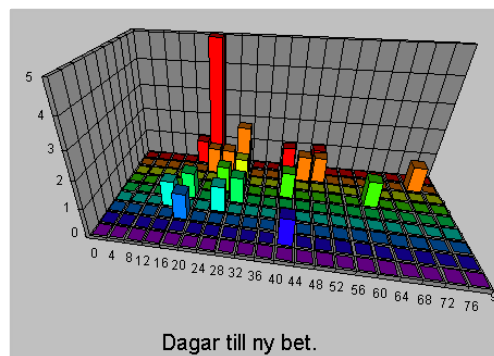
Analys | Fördelningskurva | Suggor | Välj alltid att göra en ny beräkning.

Periodlängd beror på besättningsstorleken. Den kan t.ex. vara under det senaste året, period fr.o.m. 12 månader bakåt och t.o.m. dagens datum.

Generellt för fördelningskurvan gäller att man kan:

1) Klicka på ikonen "Skriv ut som tabell".

2) Klicka på staplarna i diagrammet för att få fram vilka suggor det gäller. Gör t.ex. så här för att skriva ut en lista på alla suggor som löpt om på 23-39 dagar och 44-59 dagar. Klicka en gång på alla staplar som finns i detta intervall. Använd pil-ikonerna först för att justera perspektivet på diagrammet så att alla staplar syns. Suggorna kommer då fram på bilden. Utvalda suggor (den gömmer sig ofta bakom själva diagrammet) och kan skrivas ut som en lista (exempel här till höger).



Dagar till ny bet.	Suggor	Kull	Dagar till ny bet.	Antal
33201	Kull 1	Dagar till ny bet.	28	
40200	Kull 1	Dagar till ny bet.	48	
537-0	Kull 2	Dagar till ny bet.	48	
610-0	Kull 2	Dagar till ny bet.	30	
619-0	Kull 2	Dagar till ny bet.	27	
698-0	Kull 2	Dagar till ny bet.	45	
896-9	Kull 4	Dagar till ny bet.	25	
93500	Kull 2	Dagar till ny bet.	28	
1304-8	Kull 5	Dagar till ny bet.	30	
134198	Kull 6	Dagar till ny bet.	25	
1426-9	Kull 3	Dagar till ny bet.	28	

Observera! Det totala medeltalet (överkryssat till höger) räknas fel på fördelningskurvan. Ta det från någon annan rapport istället.

34	20	8	6	319	
10.7	6.3	2.5	1.9	3.3	100
32.1	29.2	31.8	26.7		

Dagar till ny betäckning

Välj upp till vänster i bilden: "6 Dagar till ny bet.", Klicka på ikonen "Skriv ut som tabell".

Omlöpen är grupperade så att det på raden där det står "16" visas 16-19 dagar, på raden "20" visas 20-23 dagar osv.

Syfte?

Studera fördelningen mellan ojämna och jämna omlöp, totalt eller för en viss ålderskategori.

Dagar till ny bet.													
010706 - 311206													
Dagar till ny bet.	Kullnr.										Totalt	%	Gnm
	1	2	3	4	5	6	7	8	9	10			
0	1										1	0.3	1.0
4	1										1	0.3	1.0
8	4										4	1.3	1.0
12													
16	2	2	2	3		1				1	11	3.5	3.6
20	8	9	4	2	6	3	2				34	10.9	3.2
24	6	4	1	1	1						13	4.2	2.0
28	7	2	4	3	2	4	2				24	7.7	3.5
32	5		1	1							7	2.2	1.7
36	21	5	3	1	1						31	9.9	1.6
40	37	17	11	3	2	1				1	72	23.1	2.0
44	15	3		1	2	4	1				26	8.3	2.5
48	15	9	2	4	2	1	2				35	11.2	2.4
52	7	2	1	2			1	1			14	4.5	2.5
56	7	3	2			1		1			14	4.5	2.4
60	2	3		1	1						7	2.2	2.4
64	4	1									5	1.6	1.2
68	5	1	2								8	2.6	1.6
72		1				1					2	0.6	4.0
76	1	2									3	1.0	1.7
Totalt	148	64	33	22	17	17	8	1		2	312		
%	47.4	20.5	10.6	7.1	5.4	5.4	2.6	0.3		0.6	100		
Genomsnitt	39.8	40.6	37.1	35.6	32.9	37.2	36.0	36.0		28.0	38.7		

Digivningsperiod

Välj uppe till vänster i bilden: "8 Digivningsperiod", Klicka på ikonen "Skriv ut som tabell".

Gruppering: på raden där det står "28" visas di-
perioder på 28-29 dagar.

Observera att amsugor får två olika perioder i ta-
bellen, en sugga som först avvänjer sin egen kull
efter 30 dagar och sedan är amsugga till ett antal
grisar i 7 dagar visas som både 30 och 7 dagar.

Syfte?

Studera spridningen i avvänjningsålder, totalt eller
för en viss ålderskategori.

Digivningsperiod 010113 - 311213													
Digivningsperiod	Kullnr.										Totalt	%	Gnm
	1	2	3	4	5	6	7	8	9	10			
0		1	1		2						4	0.5	3.8
2				1				1			2	0.2	6.0
4		1			1						2	0.2	3.5
6		1									1	0.1	2.0
8	2										2	0.2	1.0
10		1					1				2	0.2	4.5
12													
14													
16			1								1	0.1	3.0
18													
20													
22							1				1	0.1	7.0
24	3	1		1	1						6	0.7	2.3
26	10	2	3	1		1					17	2.0	1.9
28	17	10	6	2		1	4		2		42	4.9	2.7
30	18	19	15	7	7	5	5		1	4	81	9.4	3.4
32	22	58	36	30	28	14	22	18	8	3	239	27.8	4.1
34	45	61	67	50	38	36	16	18	13	2	346	40.3	4.0
36	46	8	6	5	1	3	3	1			73	8.5	2.1
38	25	6	5	1		1	1		1		40	4.7	1.9
Totalt	188	169	140	98	78	61	53	38	25	9	859		
%	21.9	19.7	16.3	11.4	9.1	7.1	6.2	4.4	2.9	1.0		100	

Levande födda

Välj uppe till vänster i bilden: "1 Levande födda",
Klicka på ikonen "Skriv ut som tabell"

För att få fram en lista med t.ex. de enskilda sug-
gor som haft få levande födda klicka på staplarna
i diagrammet (se instruktion i början av detta do-
kument).

Syfte?

Studera spridningen i kullstorlek vid födelsen,
totalt eller för en viss ålderskategori.

Levande födda 010106 - 300606												
Lev.födda	Kullnr.								Totalt	%	Gnm	
	1	2	3	4	5	6	7	8				
0		1							1	0.2	2.0	
1												
2		1	1						2	0.4	2.5	
3		2		1					3	0.6	2.7	
4		1	2	1					4	0.8	3.0	
5		2		1					3	0.6	2.7	
6	3	4			2	2	1		12	2.4	3.3	
7	5	2	2		2	1	1		13	2.5	2.9	
8	4	3	4		2	1			14	2.7	2.7	
9	6	6	4	3	1	2	2		24	4.7	3.0	
10	8	4	7	5	1	5	1		31	6.1	3.2	
11	4	10	8	14	4	3	1		44	8.6	3.4	
12	23	11	10	10	10	7	4		75	14.7	3.1	
13	17	13	16	10	10	5	6		77	15.1	3.3	
14	18	11	7	8	5	9	4		62	12.2	3.2	
15	14	9	10	7	14	7	3		64	12.5	3.5	
16	10	4	8	9	5	9	5	1	51	10.0	3.9	
17	2	2	4	2	2	2			14	2.7	3.4	
18		2		2	2	2			8	1.6	4.2	
19	1		2	1	3	1			8	1.6	4.0	
Totalt	115	88	85	74	63	56	28	1	510			
%	22.5	17.3	16.7	14.5	12.4	11.0	5.5	0.2		100		
Genomsnitt	12.5	11.5	12.5	12.7	13.4	13.2	12.8	16.0	12.6			

Galldagar

Välj uppe till vänster i bilden: "5 Galldagar", Klicka
på ikonen "Skriv ut som tabell".

Gruppering av galldagarna: på raden där det står
"10" visas de som haft 10-11 galldagar.

För att få fram en lista med t.ex. de enskilda suggor
som haft många galldagar klicka på staplarna i dia-
grammet (se instruktion i början av detta doku-
ment).

Vill du se *alla* suggors galldagar eller galldagar för en
viss ålderskategori är det enklare att ta fram en så-
dan lista från Besättningsanalysen.

Syfte

Studera hur suggorna kommer i brunst efter avvänj-
ningen, totalt eller för en viss ålderskategori.

Galldagar 010113 - 311213													
Galldagar	Kullnr.										Totalt	%	Gnm
	1	2	3	4	5	6	7	8	9	10			
0		2						1			3	0.4	4.0
2			1								1	0.1	3.0
4		132	139	111	70	56	49	32	23	17	629	88.8	4.4
6		30	11	8	5	4		1	1		60	8.5	3.2
8		5	1	1		1					8	1.1	2.9
10		2									2	0.3	2.0
12													
14			1								1	0.1	3.0
16													
18													
20									1	1	2	0.3	9.5
22		1									1	0.1	2.0
24													
26													
28													
30													
32		1									1	0.1	2.0
34													
36													
38													
Totalt		173	159	120	75	61	49	34	25	18	708		
%		24.4	21.6	16.9	10.6	8.6	6.9	4.8	3.5	2.5		100	
Genomsnitt		4.8	4.2	4.2	4.1	4.2	4.0	3.9	4.7	4.9	4.3		