

Schema för hullbedömning

Ett av kraven för att få Jordbruksverkets nya "ersättning för extra djuromsorg" är regelbunden dokumenterad hullbedömning. I de preliminära reglerna står följande: "Du ska bedöma hullet på dina suggor och betäckta gyltor fyra gånger per varje grisningscykel. Det ska du göra på individnivå enligt en fyrgradig skala" ¹⁾. Vi visar här hur du kan skapa ett schema för hullbedömning i PigWin. Suggornas nummer är förskrivna på schemat. Hullbedömningen fylls i för hand och de ifyllda listorna arkiveras i en pärm.


Schemat för hullbedömning skapas som en arbetslista. I detta exempel tas schemat fram för en suggrupp och det förutsätter därför att suggorna är gruppindelade i PigWin. Med andra inställningar går det att ta fram listan även om suggorna inte är gruppindelade. Kontakta PigWin Support om du vill ha hjälp med det.

Arbetslista						
Hullbedömning						
Djurnr	Händelse	Ku	Avvänjning	Dr-kontroll	60 dgr dräkt	Insätt BB
1008	Ävv. 100112	5				
1611	Ävv. 100112	1				
2610	Ävv. 100112	4				
3509	Ävv. 100112	7				
8010	Ävv. 100112	3				
8310	Ävv. 100112	3				

Bild 1. Ett hullbedömningsschema skapat i PigWin

Inställningar – görs bara första gången

Gör grundinställningarna:

- Gå i PigWin till menyvalet Arkiv, Inst. Arbetslistor (bild 2).
- Klicka på "Mata-in"-ikonen.  Nu visas de befintliga arbetslistorna. Notera vilket nummer den sista listan har så att du kan använda nästa lediga nummer.
- Klicka på "Mata-in"-ikonen igen och skriv den nya listans nummer.
- Fyll i resten av raden enligt bild 2 här intill. I vårt fall har den nya listan nummer 7.

Välj kolumner och begränsningar:


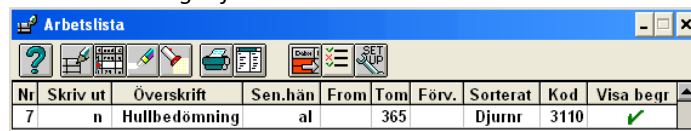
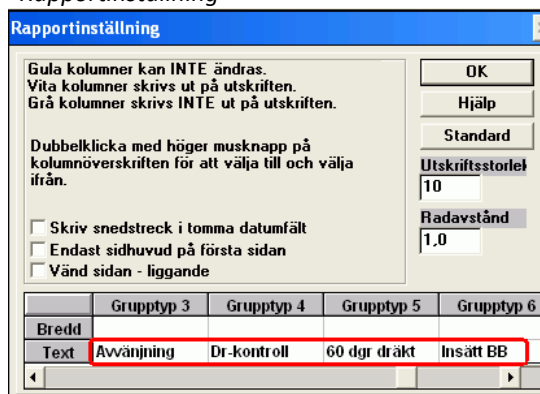
- Klicka på ikonen Rapportinställning.  (bild 3).
- Välj de kolumner du vill ha med. Hur du väljer kolumner står skrivet på bilden i PigWin. Ett förslag är att ta med följande kolumner: Djurnr, Händelse, Kullnr, Grupptyp 3, Grupptyp 4, Grupptyp 5, Grupptyp 6.
- Ändra rubrikerna på Grupptyp-kolumnerna. Se på bild 3 hur du skriver nya rubriker på raden Text (inringat med rött). Klicka OK när du är klar.

Bild 2. Inställningar för arbetslistan



Nr	Skriv ut	Överskrift	Sen.hän	From	Tom	Förv.	Sorterat	Kod	Visa begr
7	n	Hullbedömning	al		365		Djurnr	3110	✓

Bild 3. Välj kolumner och ändra rubrik på "Rapportinställning"



	Grupptyp 3	Grupptyp 4	Grupptyp 5	Grupptyp 6
Bredd				
Text	Avvänjning	Dr-kontroll	60 dgr dräkt	Insätt BB


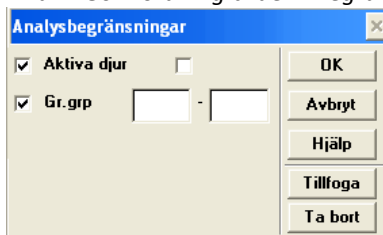
- Klicka på ikonen Begränsningar  (bild 4).
- Klicka på knappen Tillfoga och välj först "Aktiva djur". Klicka på knappen Tillfoga igen och välj nu "Gr.grp" (Grisningsgrupp). Begränsningarna bör nu se ut som på bild 4. Klicka OK

Bild 4. Gör i ordning bilden "Begränsningar"



Ta fram hullbedömnings-schemat

Gör så här när du vill ta fram arbetslistan Hullbedömning:

- Gå i PigWin till menyvalet Suggdata, Arbetslista.
- Välj din nya lista, se bild 5.
- En bild med Från- och Till datum visas. Klicka OK på den utan att ändra något.
- Kolla att du har bock både före och efter "Aktiva djur" (jämför med bild 6). Skriv in önskad suggrupp i båda rutorna vid "Gr.grp". Klicka OK.

Bild 5. Välj Hullbedömning

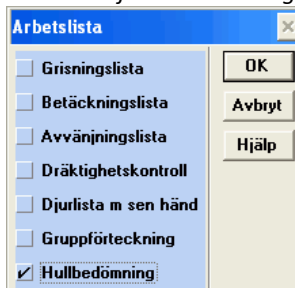
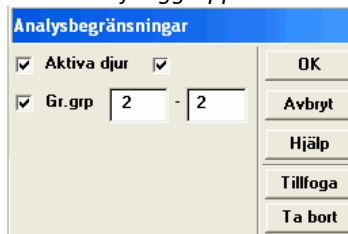


Bild 6. Välj suggrupp



Mer information

På www.gardochdjurhalsan.se finns ytterligare hjälp för hullbedömning. Under menyvalet Gris – Kunskapsbank finns t.ex. de två dokumenten som visas på bilderna här intill. Det ena innehåller hjälp för bedömning av suggans hullklass. Det andra dokumentet är ett hullbedömnings-schema där du själv får skriva in suggornas nummer.

¹⁾ Läs mer om reglerna på www.jordbruksverket.se. Välj "Stöd" i menyn och därefter "Ersättning för extra djuromsorg".

