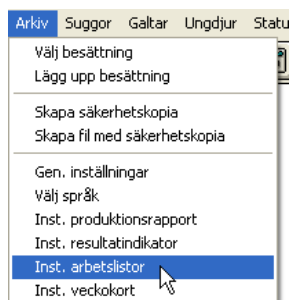


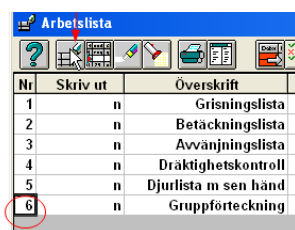
Smarta arbetslistor

Arbetslistorna i PigWin Sugg går att anpassa för olika händelser, exempelvis vaccination, dräktighetstest, inventering, inseminering och olika händelser för gyltor. Här nedan följer ett exempel på en arbetslista för gyltor som är i åldern 6-7 månader. Denna arbetslista kan vara lämplig för att hålla reda på vilka gyltor som ska brunstkontrolleras och insemineras. För att listan ska fungera krävs det att gyltorna är **inrapporterade i programmet med födelsedatum**.

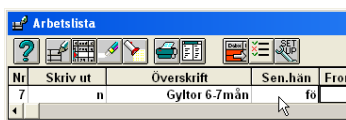
1. Gå i menyn till Arkiv, Inst. Arbetslistor.



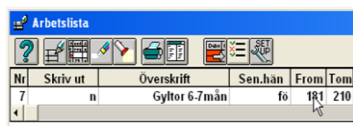
2. Klicka på "Mata in"-knappen". Nu visas de befintliga arbetslistorna. Kolla vilket nummer den sista arbetslistan har. Klicka på "Mata in"-knappen igen. Skriv in det nummer som är ledigt och ge arbetslistan ett namn. Klicka på "Mata in" igen.



3. Den senaste händelsen för gyltan är födelse, skriv **fö** i rutan.



I kolumnerna From – Tom, anger du begränsningarna för vilka gyltor som ska komma med på listan. I detta exempel ska gyltor som är i ålder 6-7 månader komma med, sätt begränsningarna 181-210 dagar.



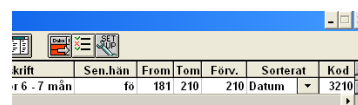
4. Förväntad händelse är det datum du själv har satt som mål, i detta exempel ska gyltan betäckas vid 210 dagar och börja brunstkontrolleras vid 181 dagar.



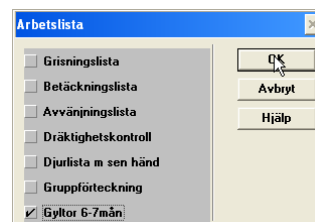
När listan skrivs ut visas vilket datum som gyltan förväntas bli betäckt, d.v.s. när hon är 210 dagar gammal.

Djurnr	Händelse	Förv.
93610	Föd. 240910	220411
96010	Föd. 240910	220411
95010	Föd. 240910	220411
96110	Föd. 240910	220411

5. I kolumnen "sorterat" väljer du själv hur djuren ska bli sorterade på listan. I detta fall väljer vi datum. Koden talar om hur listans layout ska se ut. Läs mer om detta i instruktionen "Arbetslista – koder på inställningarna". Denna finns under flik 11 i användarpärmen eller på www.pigwin.se under menyvalet PigWin Sugg, Instruktioner. Klicka även i rutan "Visa begränsningar" så att det blir en grön bock där.

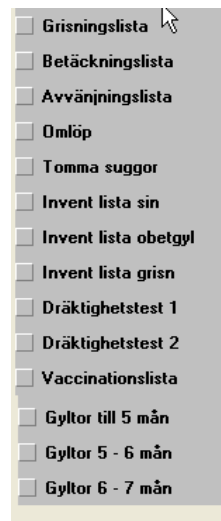


6. Ta fram arbetslistan: Klicka på Suggdata, Arbetslista. Välj din nya lista. Dagens datum står i "Till datum", låt datumet stå och klicka på ok.



Nu är listan redo att skrivas ut och du kan enkelt se vilka gyltor som ska brunstkontrolleras samtidigt som du ser vilket datum de förväntas insemineras.

Du kan skapa många olika egna arbetslistor. I inställningarna för arbetslistorna kan du själv välja vilken information om gyltorna som ska visas. På hemsidan finns mer instruktioner hur du kan anpassa dina egna arbetslistor.



Lycka till!