

Hur är åldersfördelningen i din besättning?

Vid internationella jämförelser kan konstateras att svensk grisproduktion har en hög rekryteringsnivå. Med en hög rekrytering blir åldersfördelningen inte bra, man får en för hög andel unga suggor. Hur det ut i din besättning? Hämta uppgifter från ditt PigWin-program och jämför med "normalvärden".

Gör så här:

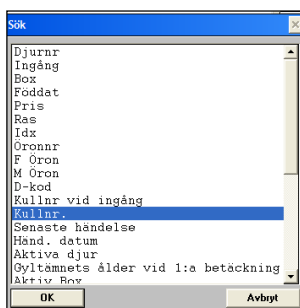
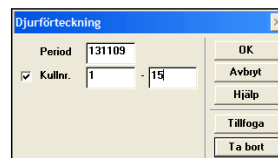
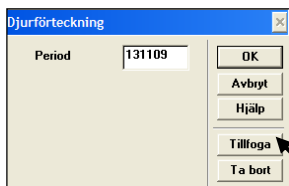
1. Gå till Suggdata, Djurförteckning. Dagens datum fylls i automatiskt. Fortsätt med pkt 2 om du har med obetäckta gyltor i PigWin. Hoppa annars till punkt 3.

2. Klicka på knappen Tillfoga. Välj "Kullnr" i listan, klicka OK.

Fyll i Kullnr 1-15 som på bilden här till höger. Detta gör vi för att inte få med de obetäckta gyltorna.

3. Klicka OK för att få fram Djurförteckningen. Gå till sidan med Besättningsålder. Där finns fördelningen mellan olika kullnummer i procent. Se bilden till höger.

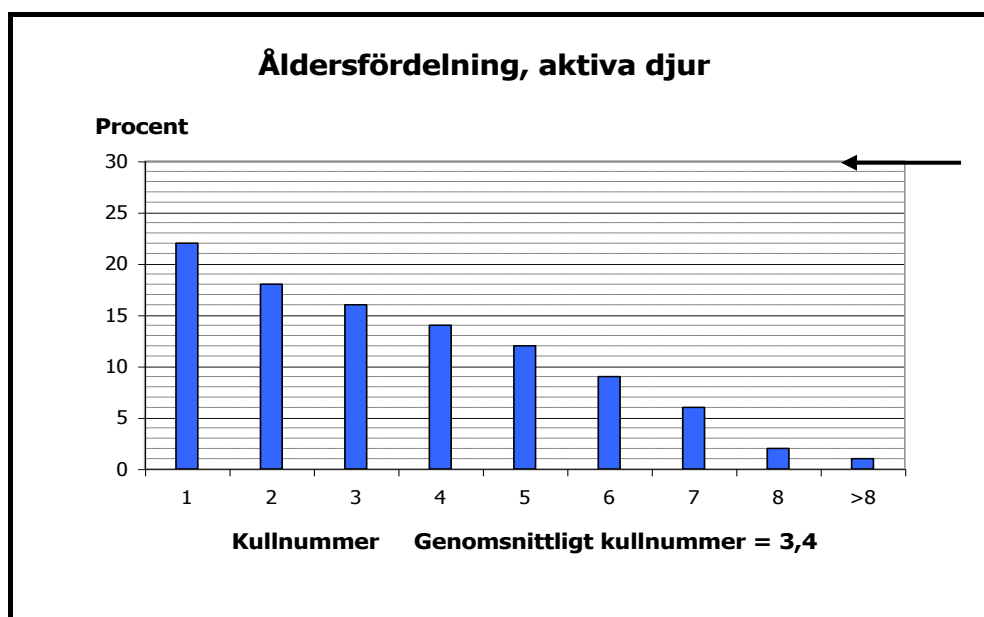
4. Jämför de egna värdena med "normalbesättningens".



Besättningsålder		
Kullnr.	Totalt	
	St	%
Gyltor	47	18,7
1	22	4,8
2	59	23,5
3	36	14,3
4	23	9,2
5	22	8,8
6	15	7,2
7	13	6,0
8	10	6,0
9	3	1,2
10	1	0,4
Totalt	251	100%
Ålder	3.2	100%

Egna värden

Slå ihop procenttalen för Gyltor och kullnr=1 för att få den totala procenten för kullnr=1 (inringat med blått).
Genomsnittligt kullnummer står på raden "Ålder" (inringat med rött)



Normalbesättning

Många anser att 20-25 % är en lagom andel gyltor. Med en normal utslagning efter varje kull får man då den åldersfördelning som visas i diagrammet. Diagrammet visar alltså inget medeltal från verkligheten. Det går inte att få fram detta diagram direkt från PigWin.