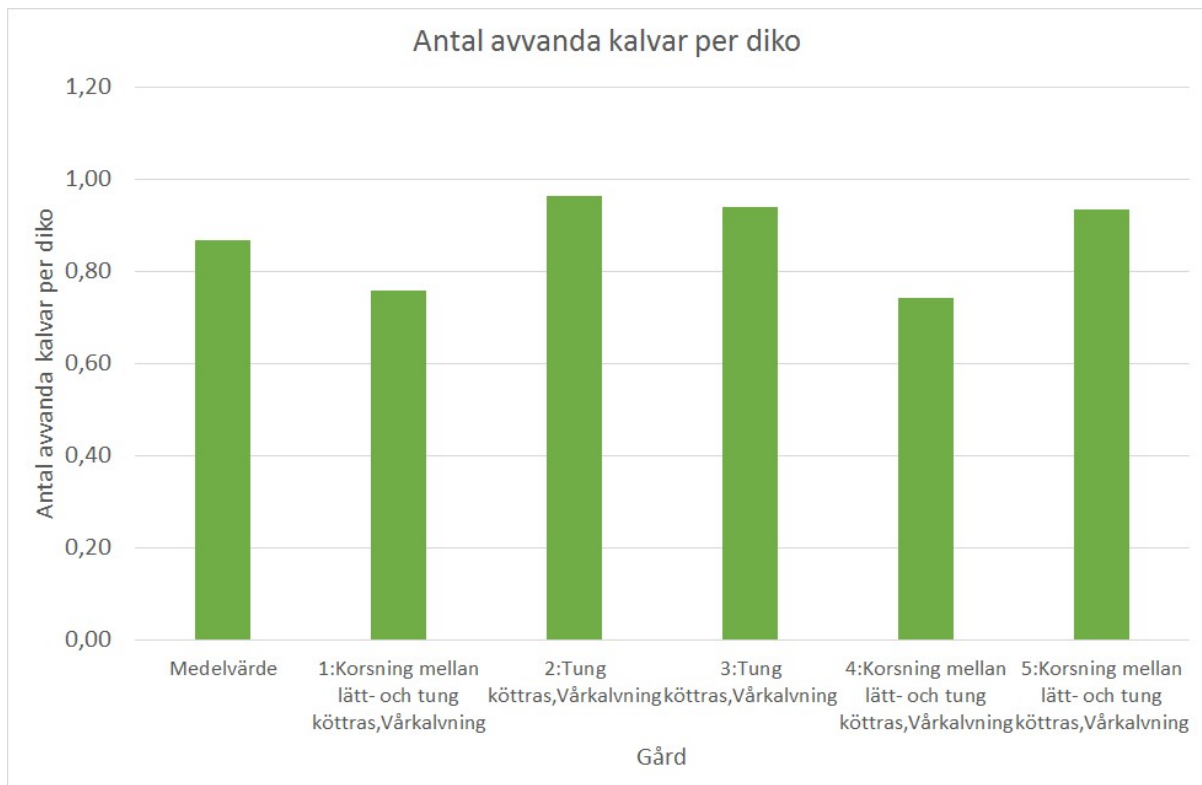
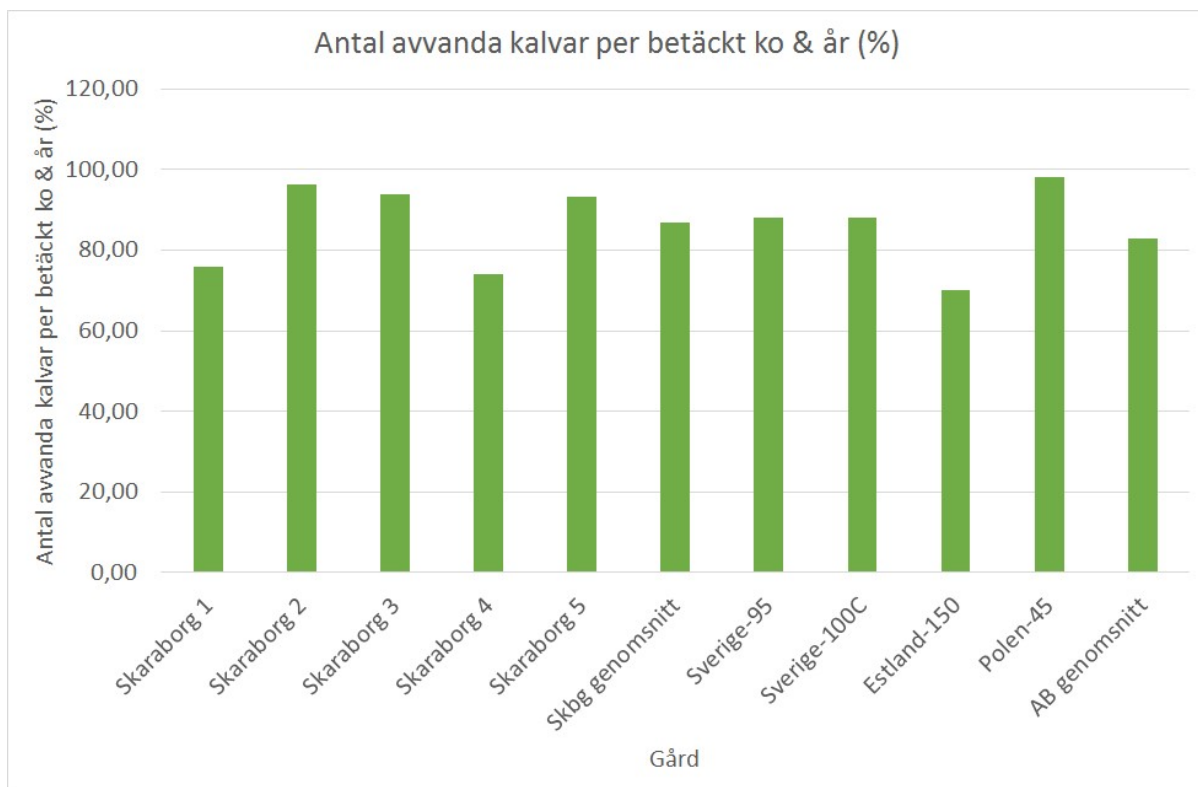


# Hur konkurrenskraftig är dikalvsproduktionen i Skaraborg?

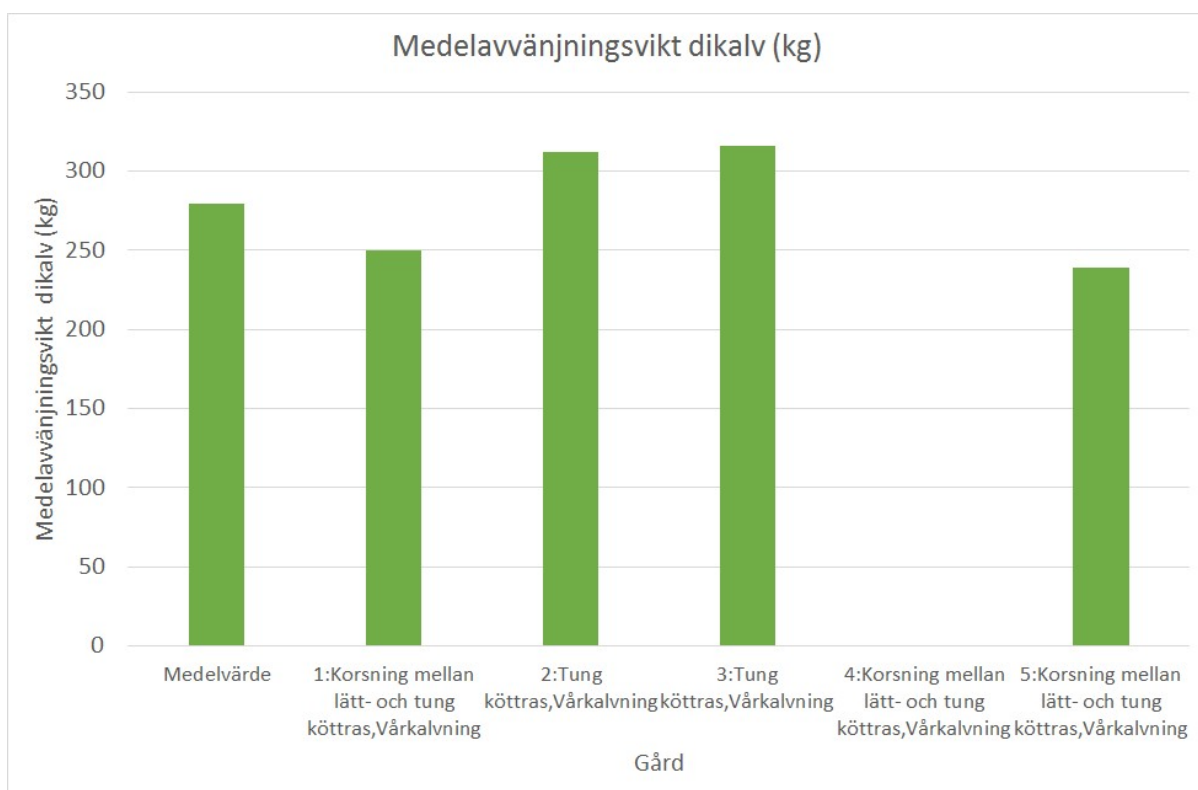
Totalt fem efterkalkyler för året 2013 upprättades på dikalvsgårdarna i Skaraborg. Resultaten från dessa redovisas nedan. Några av nyckeltalen redovisas även tillsammans med resultat från den internationella jämförelsen Agri Benchmark (AB).



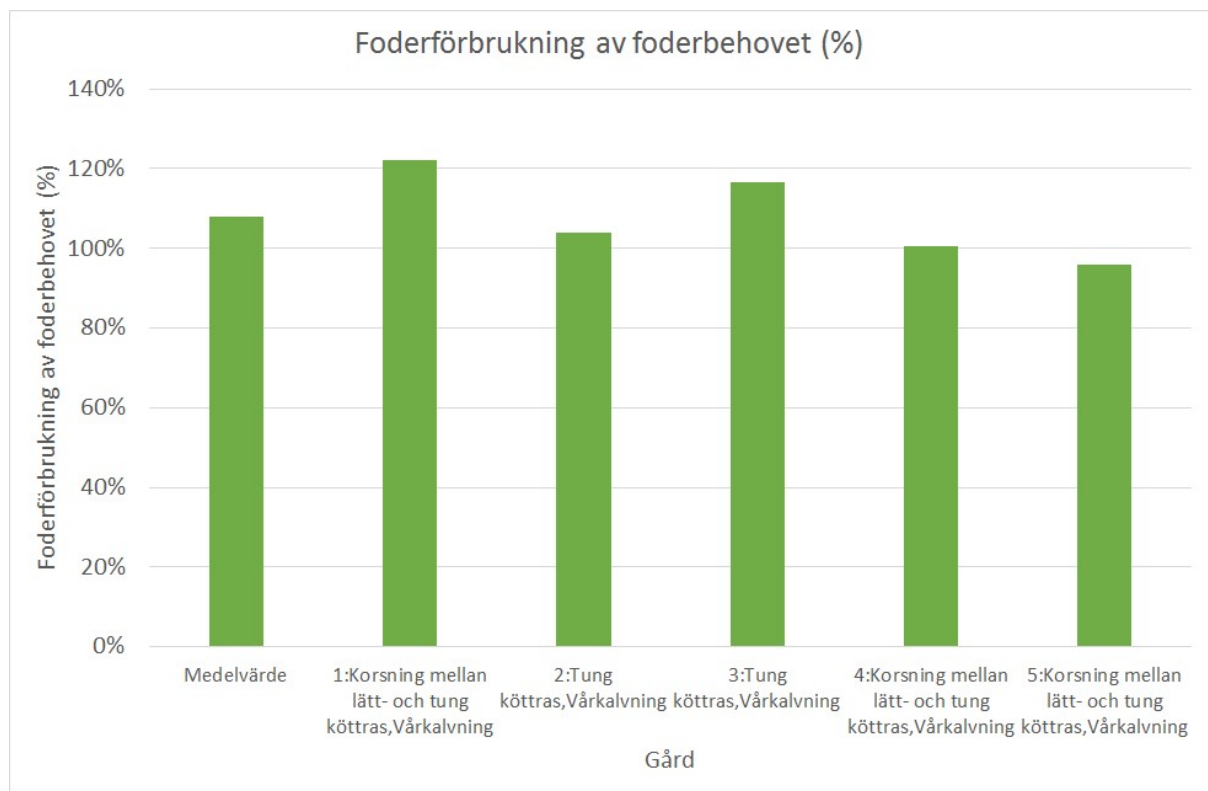
**Figur 1.** Antal avvanda kalvar per betäckt diko och år på dikalvsgårdarna i Skaraborg samt medelvärde för dessa.



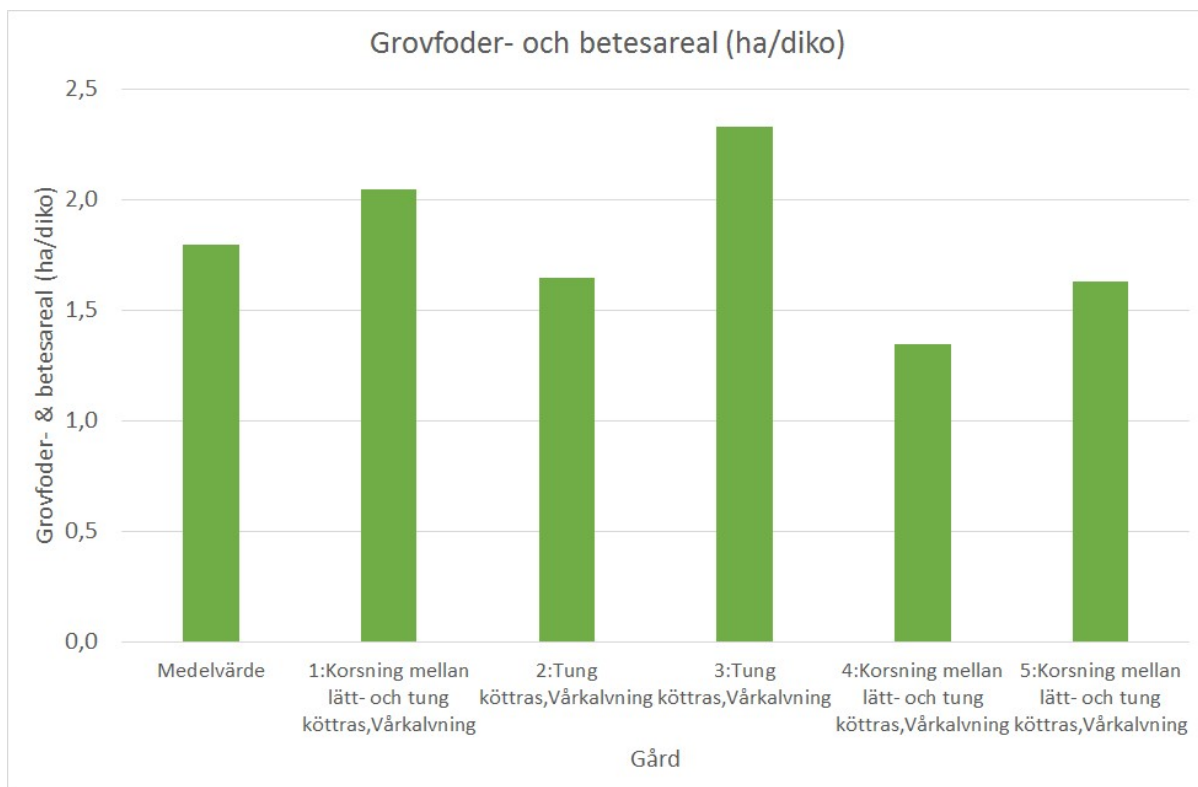
**Figur 2.** Antal avvanda kalvar per betäckt diko och år på dikalvsgårdarna i Skaraborg, medvärde för dessa samt motsvarande siffror för två svenska gårdar, en estniskt samt en polsk gård som ingår i Agri Benchmark.



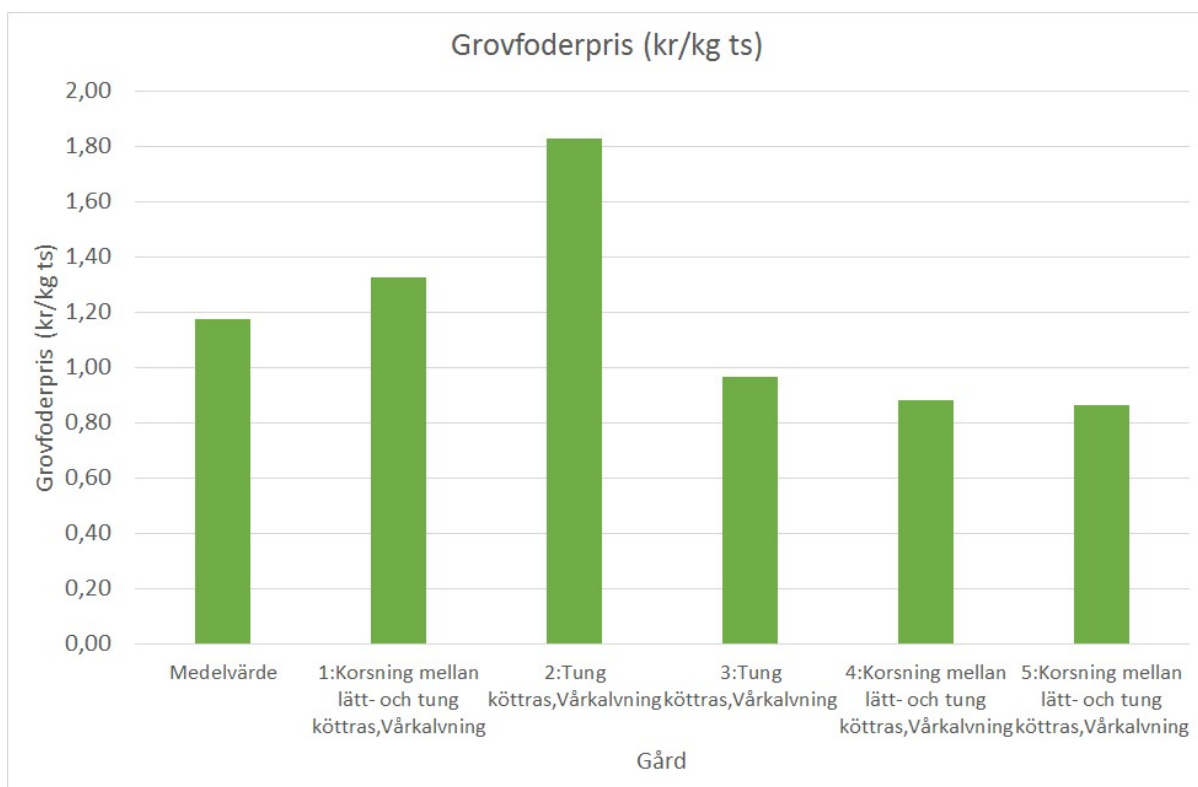
**Figur 3.** Medelavvänningsvikt (kg) för dikalvarna på dikalvsgårdarna i Skaraborg samt medelvärde för dessa.



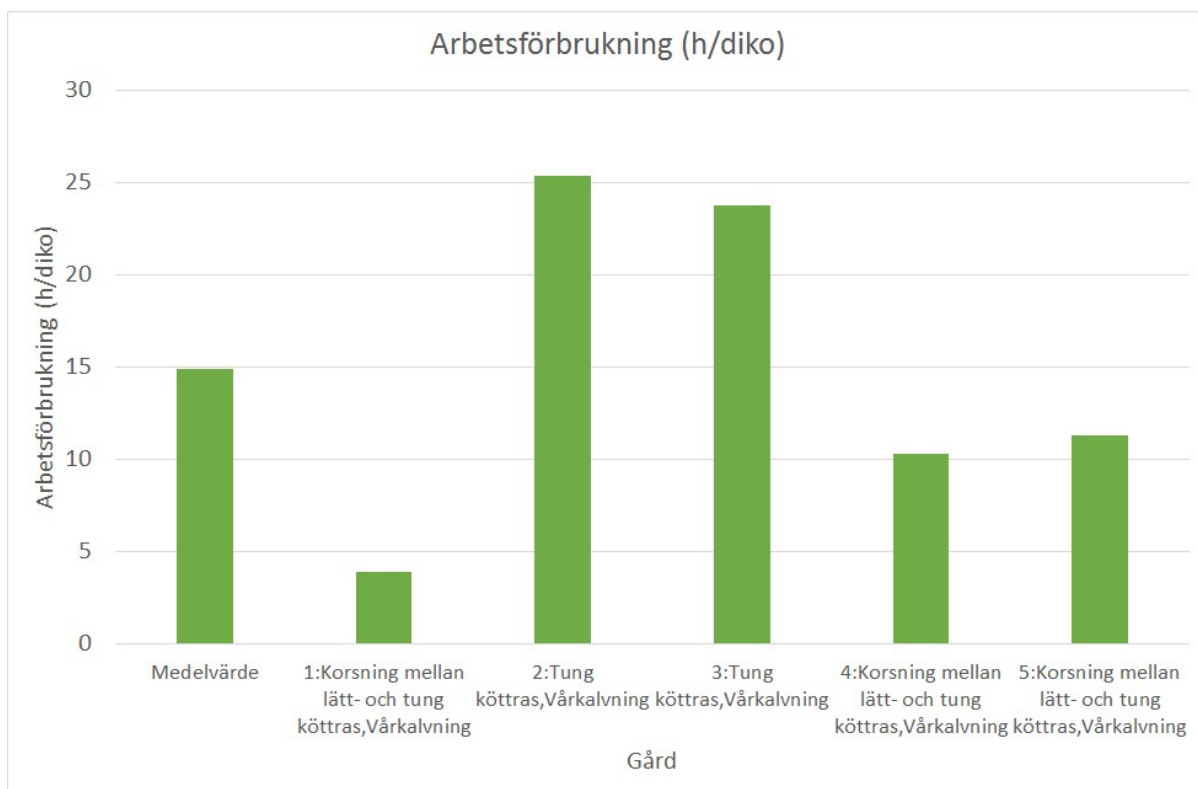
**Figur 4.** Foderförbrukning av foderbehovet (%) på dikalvsgårdarna i Skaraborg samt medelvärde för dessa.



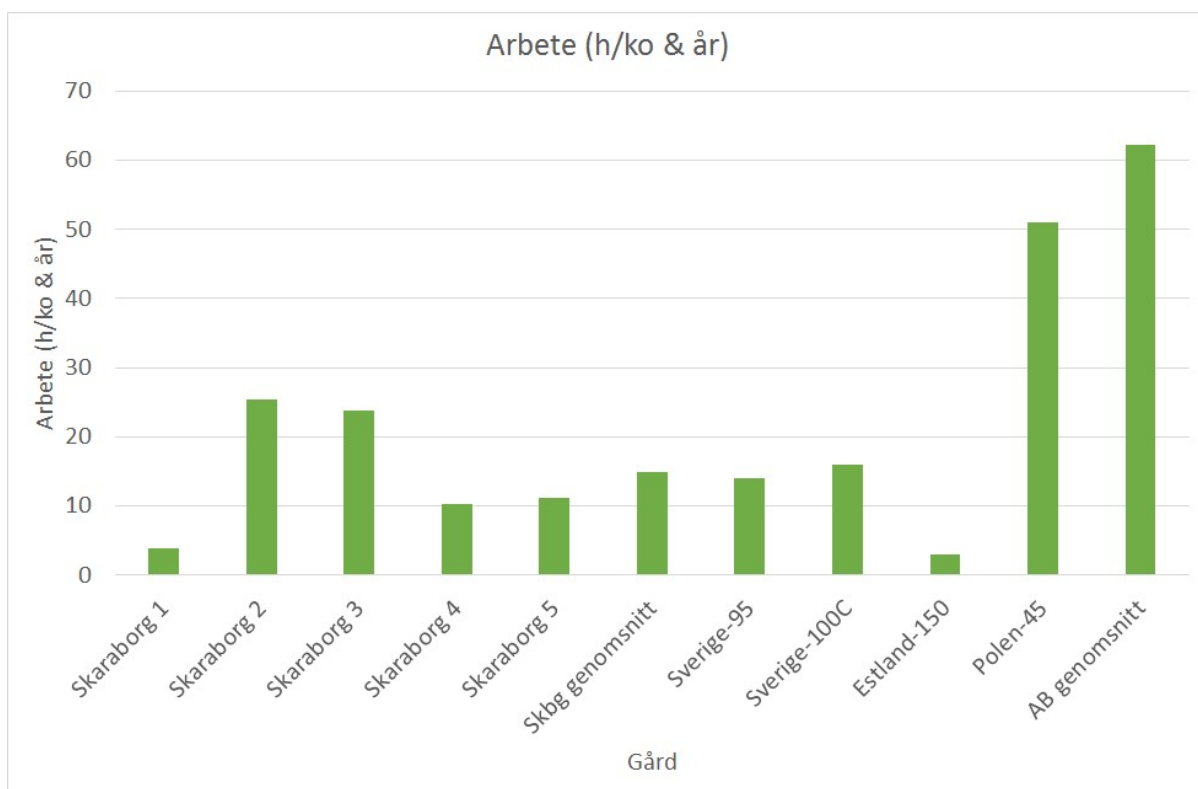
**Figur 5.** Grovfoder- och betesareal (ha/diko) på dikalvsgårdarna i Skaraborg samt medelvärde för dessa.



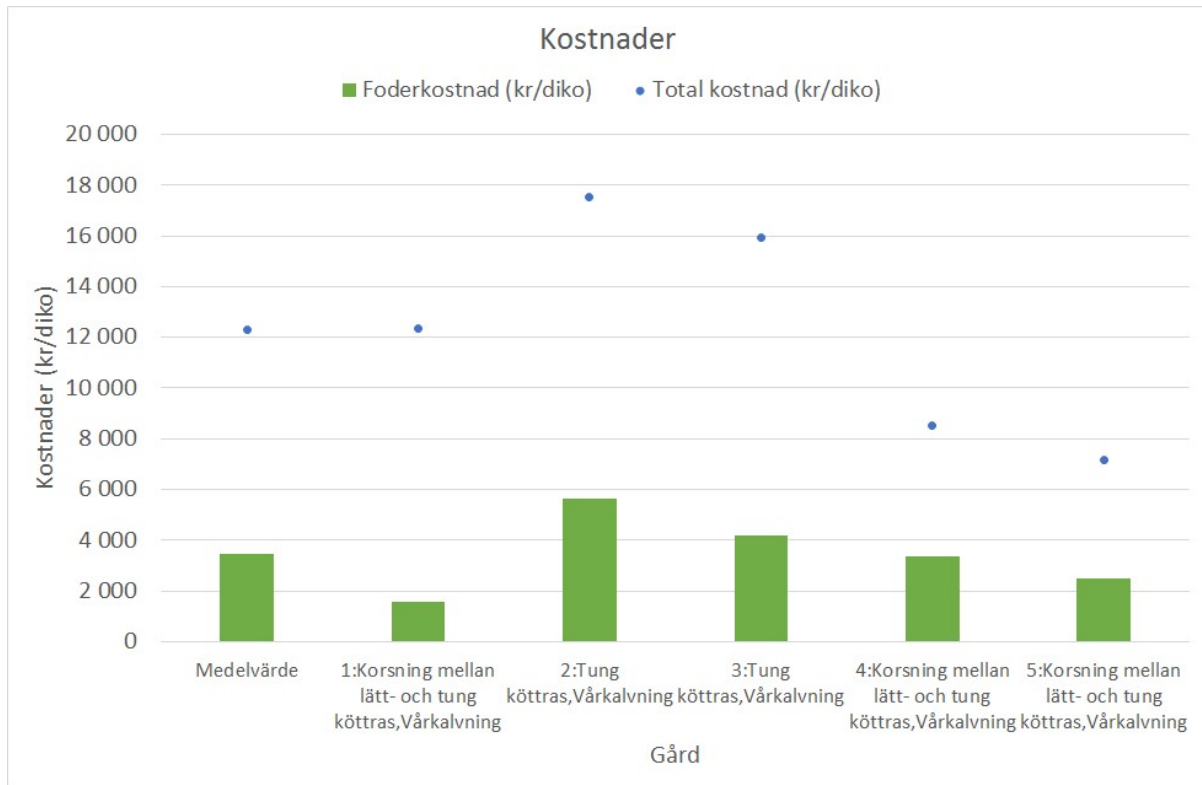
**Figur 6.** Grovfoderpris (kr/kg ts) på dikalvsgårdarna i Skaraborg samt medelvärde för dessa.



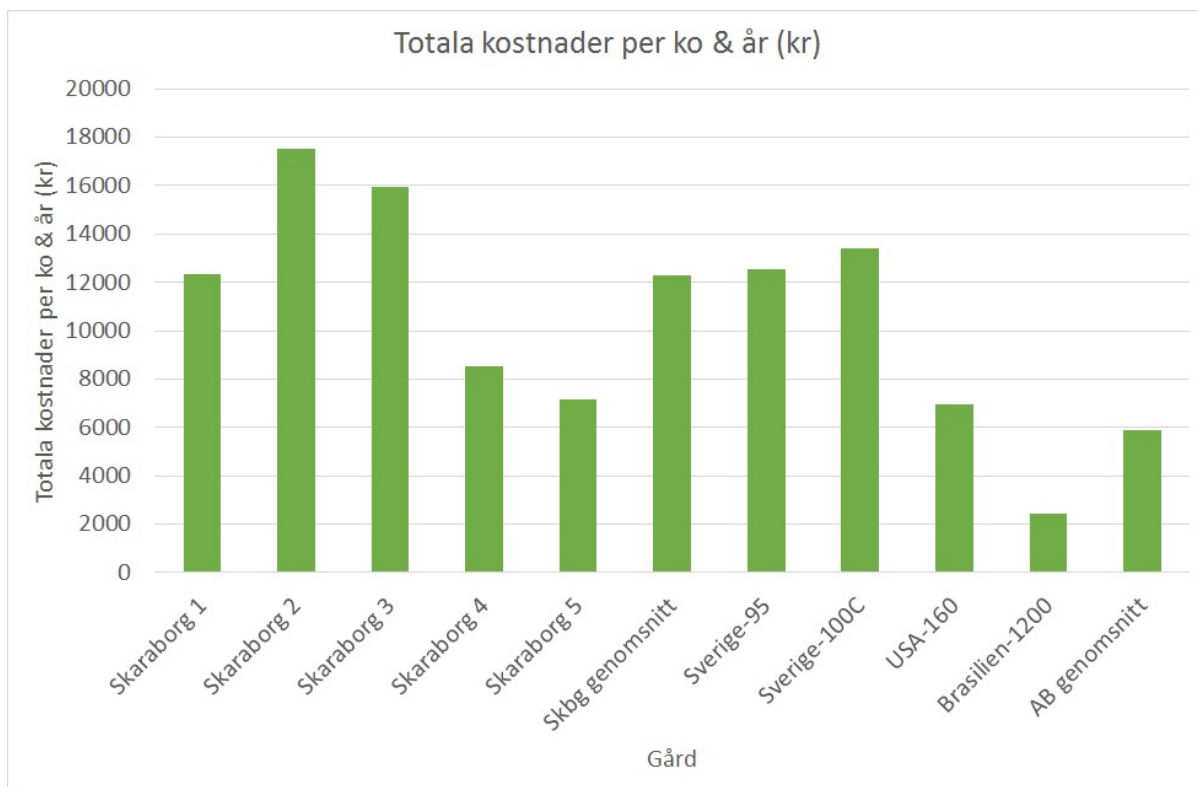
**Figur 7.** Medelarbetsförbrukning (h/diko) på dikalvsgårdarna i Skaraborg samt medelvärde för dessa.



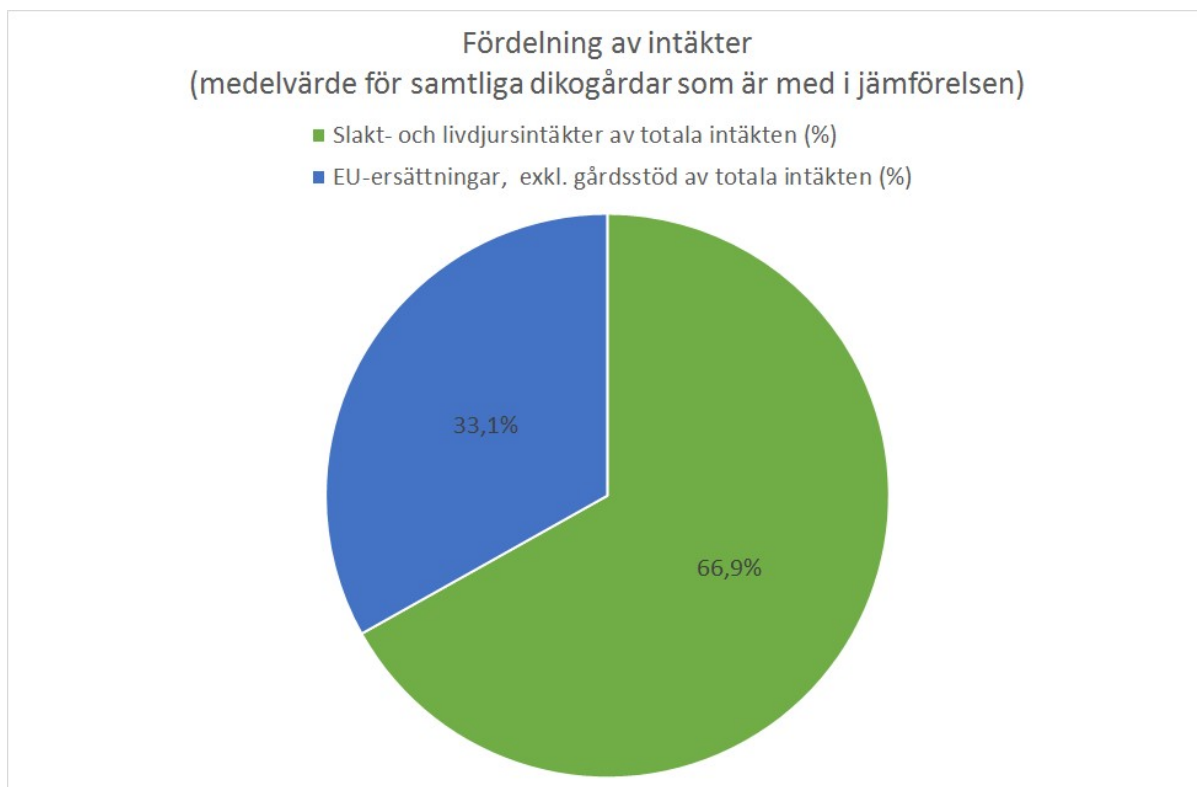
**Figur 8.** Medelarbetsförbrukning (h/diko) på dikalvsgårdarna i Skaraborg, medelvärde för dessa samt motsvarande siffror för två svenska, en estnisk och en polsk gård som ingår i Agri Benchmark.



**Figur 9.** Foderkostnader och totala kostnader (kr/diko) på dikalvsgårdarna i Skaraborg samt medelvärde för dessa.



**Figur 10.** Totala kostnader (kr) på dikalvsgårdarna i Skaraborg, medelvärde för dessa samt motsvarande siffror för två svenska, en amerikansk och en brasiliansk gård som ingår i Agri Benchmark.



**Figur 11.** Fördelningen av intäkter (%) på dikalvsgårdarna i Skaraborg.

